

CAJA DE DERIVACION DESDE DONDE PARTIRIA UNA CANALIZACION FLEXIBLE INDUSTRIAL PARA ALIMENTAR LAS CLAVES MTRV EMERGENCIAS EN LAS PLATAFORMAS, PARA QUE PUEDAN ALIMENTARSE CUANDO LAS PLATAFORMAS SE ELEVEN HASTA PLANTA ACCESO

ESTAS ALIMENTACIONES PERTENECEN A CS-PB-GRADAS. SE ALIMENTARAN HASTA PARTE SUPERIOR DE PLANTA BAJA MEDIANTE UNA CANALIZACION FLEXIBLE INDUSTRIAL, PARA PODERSE ALIMENTAR CUANDO LAS BUTACAS ESTEN ELEVADAS.

NOTA: LOS ELEMENTOS VISTOS Y EN EL INTERIOR DE LOS FALSOS TECHOS DE LAMAS, SERAN DEL COLOR SEGUN LOS PLANOS DE LA COLECCION DE ARQUITECTURA.

LEYENDA FUERZA		LEYENDA FUERZA		LEYENDA FUERZA		LEYENDA FUERZA	
SIMBOLOGIA	DESCRIPCION	SIMBOLOGIA	DESCRIPCION	SIMBOLOGIA	DESCRIPCION	SIMBOLOGIA	DESCRIPCION
TR	CANALIZACION ELECTRICA CON CONDUCTOR DE CU R21 0,6/1KV EN BANDEJA DE REJILLA DE VARILLAS DE ACERO ELECTROSOLDADAS. LINEA DE ALIMENTACION A CGBT DESDE CENTRO DE TRANSFORMACION	☒	CUADRO ELECTRICO DE DISTRIBUCION FORMADO POR ARMARIOS METALICOS COMBINABLES. IP-43/IK-06.	☒	CAJA PORTAMECANISMOS PARA 6 ELEMENTOS. EJECUCION EMPOTRADA. CONTENIENDO: -TOMA ELECTRICA DOBLE SCHUKO 2P+T/16A 250V -TOMA ELECTRICA DOBLE SCHUKO 2P+T/16A 250V RED ESTABILIZADA -TOMA DOBLE RJ-45 PARA VOZ Y DATO	●	CAJA DE DERIVACION EMPOTRADA EN SUELO CON CONEXION RAPIDA TIPO WIELAND
GE	CANALIZACION ELECTRICA CON CONDUCTOR UNE RESISTENTE AL FUEGO 0,6/1KV EN BANDEJA DE REJILLA DE VARILLAS DE ACERO ELECTROSOLDADAS. LINEA DE ALIMENTACION A CGBT DESDE GRUPO ELECTROGENO	☒	CUADRO ELECTRICO NO OBJETO DEL PROYECTO ELECTRICO	☒	CAJA PORTAMECANISMOS PARA 6 ELEMENTOS. EJECUCION EN SUPERFICIE CONTENIENDO: -TOMA ELECTRICA DOBLE SCHUKO 2P+T/16A 250V -TOMA ELECTRICA DOBLE SCHUKO 2P+T/16A 250V RED ESTABILIZADA -TOMA DOBLE RJ-45 PARA VOZ Y DATO	—	MONTANTE VERTICAL INSTALACIONES ELECTRICAS
SN/SP/SAI	CANALIZACION ELECTRICA CON CONDUCTOR DE CU R21 0,6/1KV EN BANDEJA DE REJILLA DE VARILLAS DE ACERO ELECTROSOLDADAS. LINEAS A CUADROS SECUNDARIOS	SAI	SIST. ALIMENTACION ININTERRUMPIDA (SAI)	☒	CAJA PORTAMECANISMOS PARA 6 ELEMENTOS. EJECUCION EMPOTRADA IP-55. TOMA ELECTRICA SCHUKO 2P+T/16A, 250V	⚡	ESTACION DE CARGA DE VEHICULOS ELECTRICOS. 32A 400V. HASTA 22 KW. AJUSTABLE. IDENTIFICACION CON TARJETA. INCORPORARA MAGNETOTERMICO DIFERENCIAL Y SUPERMINIMIZADO "SI" DE 32A/30mA Y MEDIDOR DE ENERGIA CLASE II CERT. MID
BAN	CANALIZACION ELECTRICA CONDUCTOR CU R21 0,6/1KV EN BANDEJA DE REJILLA DE VARILLAS DE ACERO ELECTROSOLDADAS. HASTA LOS PUNTOS DE ALIMENTACION CABLE COBRE Ø721 BAJO TUBO RIGID/FLEXIBLE DE PVC	□	PUNTO DE ALIMENTACION A CIRCUITO ELECTRICO	☒	MECANISMO SIMPLE EJECUCION EMPOTRADA IP-55. TOMA ELECTRICA SCHUKO 2P+T/16A, 250V	NOTAS: - LOS ELEMENTOS VISTOS Y EN EL INTERIOR DE LOS FALSOS TECHOS DE LAMAS, SERAN DEL COLOR SEGUN LOS PLANOS DE LA COLECCION DE ARQUITECTURA.	
☒	CUADRO GENERAL DE BAJA TENSION. FORMADO POR ARMARIOS METALICOS COMBINABLES. IP-31/IK-10.	☒	MECANISMO SIMPLE EJECUCION EMPOTRABLE. TOMA ELECTRICA SCHUKO 2P+T/16A, 250V	☒	MECANISMO SIMPLE EJECUCION SUPERFICIE IP-44. TOMA ELECTRICA SCHUKO 3P+N+T/16A, 400V		

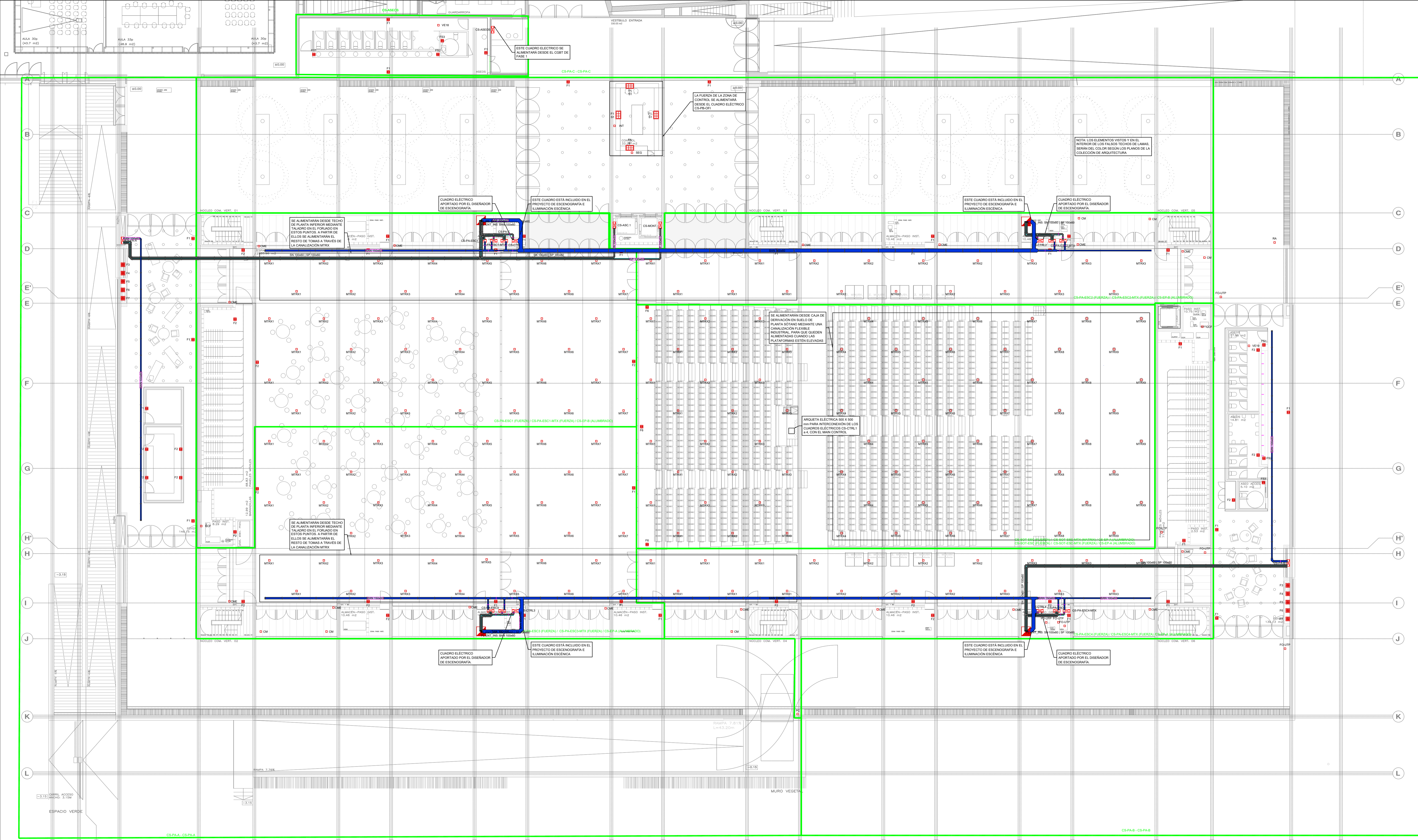
PROMOTOR Ajuntament de Santa Eulària des Riu
 Sant Carles, Santa Gertrudis, Santa Eulària, Juncos, Puig d'en Valls

PROYECTO MANZANA 7 - PLAN PARCIAL XARC
FASE II PALACIO DE CONGRESOS DE SANTA EULARIA DES RIU
PROYECTO DE ACTIVIDADES: MEDIDAS CORRECTORAS

PLANO
INSTALACION FUERZA.
PLANTA SOTANO

ESCALA 1/150
FECHA OCTUBRE 23
NUMERO PLANO IEL07

AUTOR
ANGEL GUERRERO CASTELLS
 DOCTOR POR LA UPC
 INGENIERO INDUSTRIAL
 FUNCIONARIO DE CARRERA
 Carrer de Vanda des Coloms, 10 21 07840 Santa Eulària des Riu
 enginyer@santaeulària.com



LEYENDA FUERZA	DESCRIPCIÓN	LEYENDA FUERZA	DESCRIPCIÓN	LEYENDA FUERZA	DESCRIPCIÓN	LEYENDA FUERZA	DESCRIPCIÓN
TR	CANALIZACIÓN ELÉCTRICA CON CONDUCTOR DE CU R21 0,6/1kV EN BANDEJA DE REJILLA DE VARILLAS DE ACERO ELECTROSOLDADAS. LÍNEA DE ALIMENTACIÓN A COBT DESDE CENTRO DE TRANSFORMACIÓN.	☒	CUADRO ELÉCTRICO DE DISTRIBUCIÓN FORMADO POR ARMARIOS METÁLICOS COMBINABLES. IP-43IK-08.	☒	CAJA PORTAMECANISMOS PARA 6 ELEMENTOS. EJECUCIÓN EMPOTRADA. CONTENIDO: - TOMA ELÉCTRICA DOBLE SCHUKO 2P+T116A 250V - TOMA ELÉCTRICA DOBLE SCHUKO 2P+T116A 250V RED ESTABILIZADA - TOMA DOBLE RJ-45 PARA VOZ Y DATO	☒	CAJA PORTAMECANISMOS PARA 6 ELEMENTOS. EJECUCIÓN EMPOTRADA. CONTENIDO: - TOMA ELÉCTRICA DOBLE SCHUKO 2P+T116A 250V - TOMA ELÉCTRICA DOBLE SCHUKO 2P+T116A 250V RED ESTABILIZADA - TOMA DOBLE RJ-45 PARA VOZ Y DATO
DE	CANALIZACIÓN ELÉCTRICA CON CONDUCTOR UNE RESISTENTE AL FUEGO 0,6/1kV EN BANDEJA DE REJILLA DE VARILLAS DE ACERO ELECTROSOLDADAS. LÍNEA DE ALIMENTACIÓN A COBT DESDE GRUPO ELÉCTROGENO.	☒	CUADRO ELÉCTRICO NO OBJETO DEL PROYECTO ELÉCTRICO	☒	CAJA PORTAMECANISMOS PARA 6 ELEMENTOS. EJECUCIÓN EN SUPERFICIE. CONTENIDO: - TOMA ELÉCTRICA DOBLE SCHUKO 2P+T116A 250V - TOMA ELÉCTRICA DOBLE SCHUKO 2P+T116A 250V RED ESTABILIZADA - TOMA DOBLE RJ-45 PARA VOZ Y DATO	☒	ESTACIÓN DE CARGA DE VEHÍCULOS ELÉCTRICOS. 32A 400V. HASTA 22 KW. AJUSTABLE. IDENTIFICACIÓN CON TARJETA INCORPORADA MAGNETOTÉRMICO DIFERENCIAL II SUPERMINIMIZADO "S" DE 32A30mA Y MEDIDOR DE ENERGÍA CLASE II CERT. MID.
SNS/PSIM	CANALIZACIÓN ELÉCTRICA CON CONDUCTOR DE CU R21 0,6/1kV EN BANDEJA DE REJILLA DE VARILLAS DE ACERO ELECTROSOLDADAS. LÍNEAS A CUADROS SECUNDARIOS.	SAI	SIST. ALIMENTACIÓN ININTERRUMPIDA (SAI)	☒	MECANISMO SIMPLE EJECUCIÓN EMPOTRADA. IP-55. TOMA ELÉCTRICA SCHUKO 2P+T116A, 250V	☒	NOTAS: - LOS ELEMENTOS VISTOS Y EN EL INTERIOR DE LOS FALSOS TECHOS DE LAMAS. SERÁN DEL COLOR SEGÚN LOS PLANOS DE LA COLECCIÓN DE ARQUITECTURA.
BAN	CANALIZACIÓN ELÉCTRICA CONDUCTOR CU R21 0,6/1kV EN BANDEJA DE REJILLA DE VARILLAS DE ACERO ELECTROSOLDADAS. HASTA LOS PUNTOS DE ALIMENTACIÓN CABLE COBRE Ø21 BAJO TUBO RIGIDO/FLEXIBLE DE PVC.	☒	PUNTO DE ALIMENTACIÓN A CIRCUITO ELÉCTRICO	☒	MECANISMO SIMPLE EJECUCIÓN EMPOTRABLE. TOMA ELÉCTRICA SCHUKO 2P+T116A, 250V	☒	
☒	CUADRO GENERAL DE BAJA TENSIÓN FORMADO POR ARMARIOS METÁLICOS COMBINABLES. IP-31IK-10.	☒	MECANISMO SIMPLE EJECUCIÓN SUPERFICIE IP-44. TOMA ELÉCTRICA SCHUKO 2P+T116A, 400V	☒	MECANISMO SIMPLE EJECUCIÓN SUPERFICIE IP-44. TOMA ELÉCTRICA SCHUKO 2P+T116A, 400V		

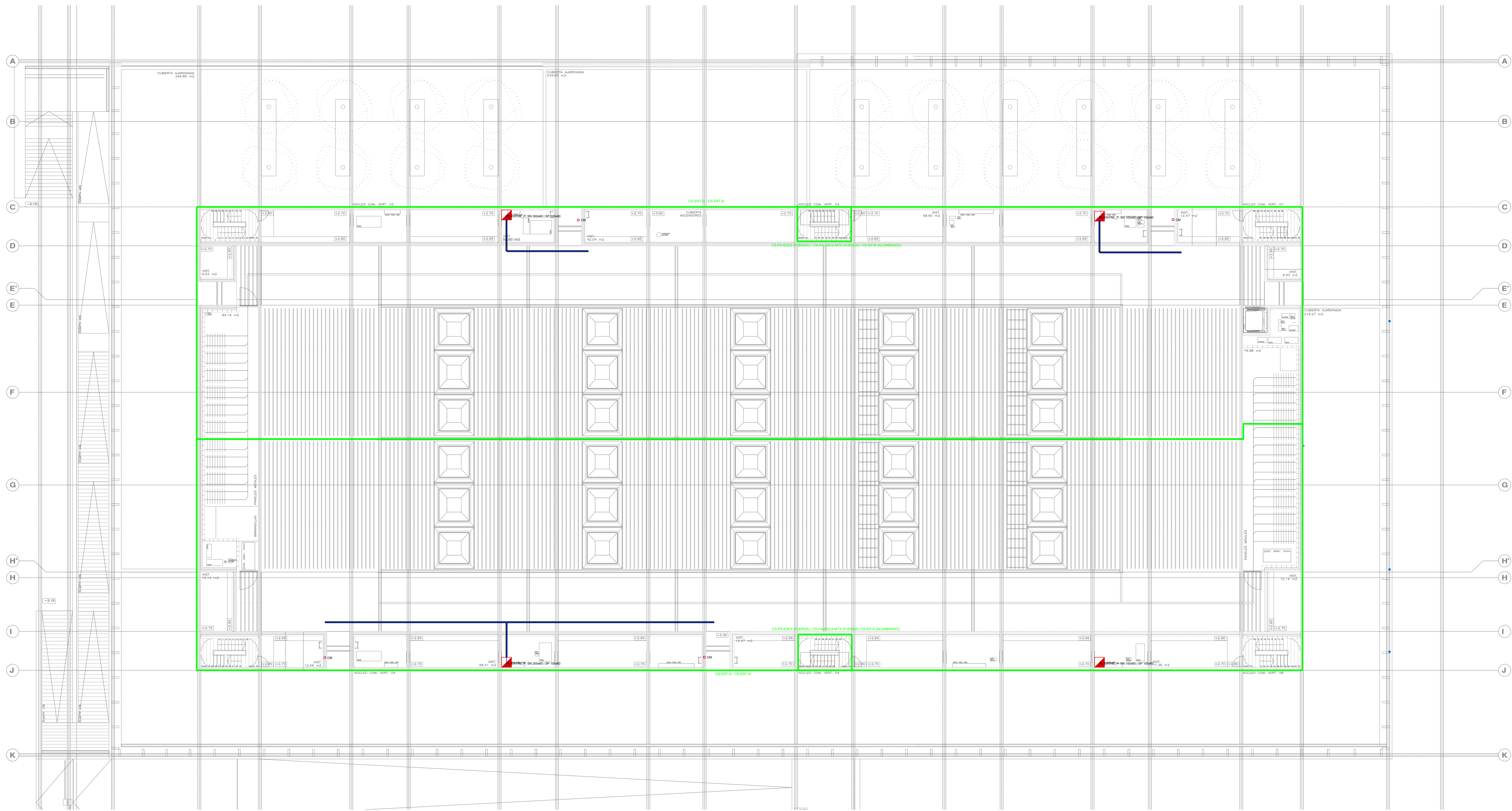
PROMOTOR **Ajuntament de Santa Eulària des Riu**
 Sant Carles Santa Gertrudis Santa Eulària Janda Puig d'en Vall

PROYECTO MANZANA 7 - PLAN PARCIAL XARC
FASE II PALACIO DE CONGRESOS DE SANTA EULÀRIA DES RIU
 PROYECTO DE ACTIVIDADES: MEDIDAS CORRECTORAS

PLANO
INSTALACION FUERZA.
PLANTA ACCESO

ESCALA 1/150
 FECHA OCTUBRE 23
 NÚMERO PLANO IEL09

AUTOR **ANGEL GUERRERO CASTELLS**
 DOCTOR POR LA UPC
 INGENIERO INDUSTRIAL
 FUNCIONARIO DE CARRERA
 Carrer de Venda des Coloms, 10 2º 07840 Santa Eulària des Riu
 engjyer@santaeulària.com



LEYENDA FUERZA	LEYENDA FUERZA	LEYENDA FUERZA	LEYENDA FUERZA
SIMBOLOGÍA	DESCRIPCIÓN	SIMBOLOGÍA	DESCRIPCIÓN
TR	CANALIZACIÓN ELÉCTRICA CON CONDUCTOR DE CU R21 0,6/1kV EN BANDEJA DE REJILLA DE VARILLAS DE ACERO ELECTROSOLDADAS. LINEA DE ALIMENTACIÓN A CGBT DESDE CENTRO DE TRANSFORMACIÓN	☒	CUADRO ELÉCTRICO DE DISTRIBUCIÓN FORMADO POR ARMARIOS METÁLICOS COMBINABLES. IP-43IK-06.
GE	CANALIZACIÓN ELÉCTRICA CON CONDUCTOR UNE RESISTENTE AL FUEGO 0,6/1kV EN BANDEJA DE REJILLA DE VARILLAS DE ACERO ELECTROSOLDADAS. LINEA DE ALIMENTACIÓN A CGBT DESDE GRUPO ELECTROGENO	☒	CUADRO ELÉCTRICO NO OBJETO DEL PROYECTO ELÉCTRICO
SN/SP/SAI	CANALIZACIÓN ELÉCTRICA CON CONDUCTOR DE CU R21 0,6/1kV EN BANDEJA DE REJILLA DE VARILLAS DE ACERO ELECTROSOLDADAS. LINEAS A CUADROS SECUNDARIOS	SAI	SIST. ALIMENTACIÓN ININTERRUMPIDA (SAI)
BAN	CANALIZACIÓN ELÉCTRICA CONDUCTOR CU R21 0,6/1kV EN BANDEJA DE REJILLA DE VARILLAS DE ACERO ELECTROSOLDADAS. HASTA LOS PUNTOS DE ALIMENTACIÓN CABLE COBRE Ø71 BAJO TUBO RIGIDOFLEXIBLE DE PVC	☒	MECANISMO SIMPLE EJECUCIÓN EMPOTRADA IP 55. TOMA ELÉCTRICA SCHUKO 2P+T/16A, 250V
☒	CUADRO GENERAL DE BAJA TENSIÓN. FORMADO POR ARMARIOS METÁLICOS COMBINABLES. IP-31IK-10.	☐	PUNTO DE ALIMENTACIÓN A CIRCUITO ELÉCTRICO
		☒	MECANISMO SIMPLE EJECUCIÓN EMPOTRABLE. TOMA ELÉCTRICA SCHUKO 2P+T/16A, 250V
		☒	MECANISMO SIMPLE EJECUCIÓN SUPERFICIE IP 44. TOMA ELÉCTRICA SCHUKO 3P+N+T/16A, 400V
		☒	CAJA PORTAMECANISMOS PARA 6 ELEMENTOS. EJECUCIÓN EMPOTRADA. CONTENIDO: -TOMA ELÉCTRICA DOBLE SCHUKO 2P+T/16A 250V -TOMA ELÉCTRICA DOBLE SCHUKO 2P+T/16A 250V RED ESTABILIZADA -TOMA DOBLE RJ-45 PARA VOZ Y DATO
		☒	CAJA PORTAMECANISMOS PARA 6 ELEMENTOS. EJECUCIÓN EN SUPERFICIE CONTENIDO: -TOMA ELÉCTRICA DOBLE SCHUKO 2P+T/16A 250V -TOMA ELÉCTRICA DOBLE SCHUKO 2P+T/16A 250V RED ESTABILIZADA -TOMA DOBLE RJ-45 PARA VOZ Y DATO
		☒	CAJA PORTAMECANISMOS CON CUBETA PARA EMPOTRAR EN SUELO PARA 6 ELEMENTOS CONTENIDO: -TOMA ELÉCTRICA DOBLE SCHUKO 2P+T/16A 250V -TOMA ELÉCTRICA DOBLE SCHUKO 2P+T/16A 250V RED ESTABILIZADA -TOMA DOBLE RJ-45 PARA VOZ Y DATO
		☒	CAJA DE DERIVACIÓN EMPOTRADA EN SUELO CON CONEXIÓN RÁPIDA TIPO WIELAND
		☒	MONTANTE VERTICAL INSTALACIONES ELÉCTRICAS
		☒	ESTACIÓN DE CARGA DE VEHÍCULOS ELÉCTRICOS. 32A 400V. HASTA 22 KW. AJUSTABLE. IDENTIFICACIÓN CON TARJETA. INCORPORARÁ MAGNETO TÉRMICO DIFERENCIAL Y SUPERMINIMIZADO "SI" DE 32A/30mA Y MEDIDOR DE ENERGIA CLASE II CERT. MID
		NOTAS:	
		-	LOS ELEMENTOS VISTOS Y EN EL INTERIOR DE LOS FALSOS TECHOS DE LAMAS, SERÁN DEL COLOR SEGÚN LOS PLANOS DE LA COLECCIÓN DE ARQUITECTURA.

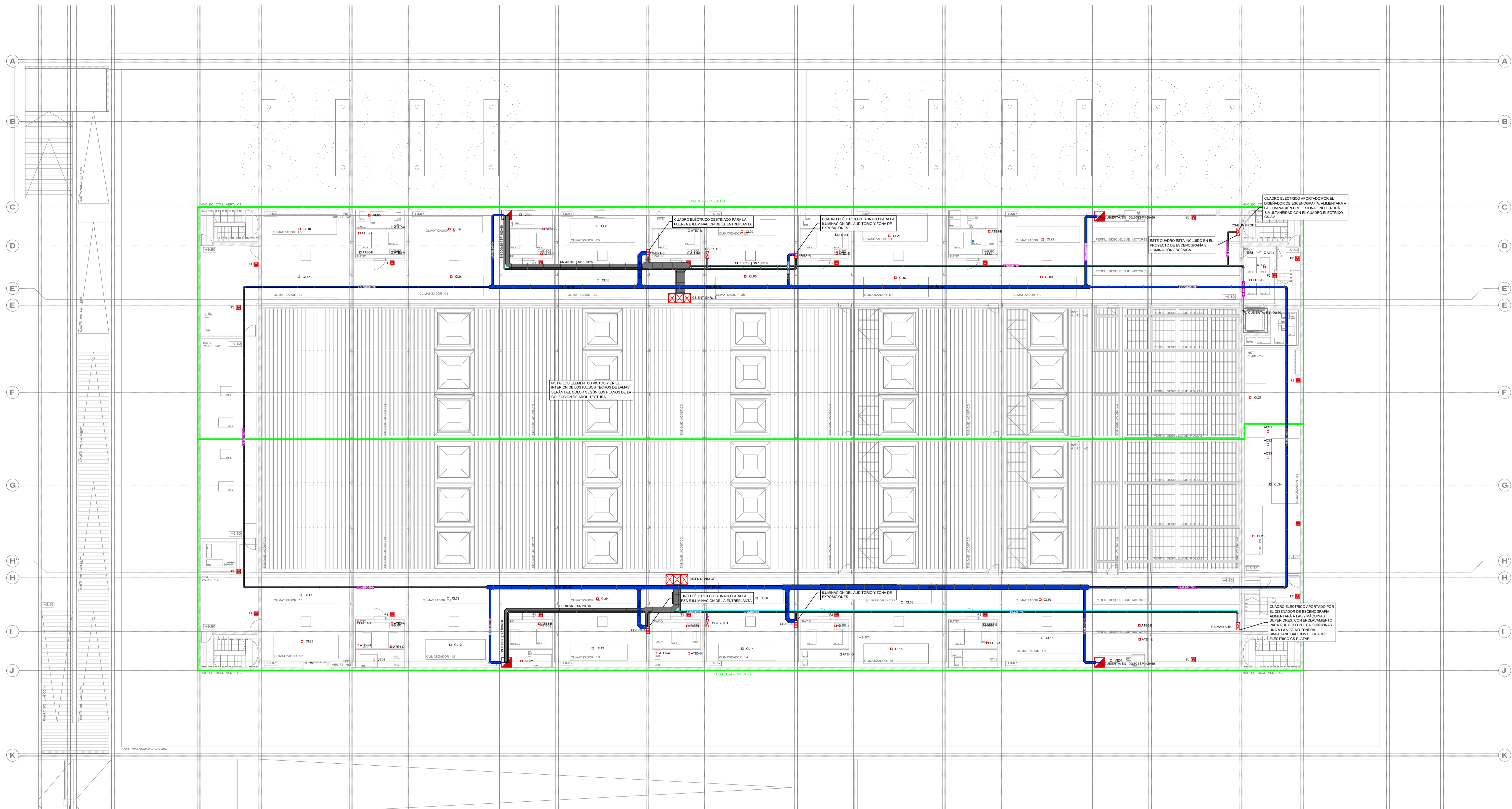
PROMOTOR **Ajuntament de Santa Eulària des Riu**
 Sant Carles Santa Gertrudis Santa Eulària Jorda Puig d'en Valls

PROYECTO MANZANA 7 - PLAN PARCIAL XARC
FASE II PALACIO DE CONGRESOS DE SANTA EULÀRIA DES RIU
 PROYECTO DE ACTIVIDADES: **MEDIDAS CORRECTORAS**

PLANO
INSTALACION FUERZA.
ENTREPLANTA INSTALACIONES

ESCALA 1/150
 FECHA OCTUBRE 23
 NUMERO PLANO IEL10

AUTOR **ANGEL GUERRERO CASTELLS**
 DOCTOR POR LA UPC
 INGENIERO INDUSTRIAL
 FUNCIONARIO DE CARRERA
 Carrer de Venda des Coloms, 10 21 07840 Santa Eulària des Riu
 enginyer@santaeulària.com



LEYENDA FUERZA	LEYENDA FUERZA	LEYENDA FUERZA	LEYENDA FUERZA
SIMBOLOGÍA	DESCRIPCIÓN	SIMBOLOGÍA	DESCRIPCIÓN
TR	CANALIZACIÓN ELÉCTRICA CON CONDUCTOR DE CU RZ1 0,6/1KV EN BANDEJA DE REJILLA DE VARILLAS DE ACERO ELECTROSOLDADAS. LINEA DE ALIMENTACIÓN A CGBT DESDE CENTRO DE TRANSFORMACIÓN	☒	CUADRO ELÉCTRICO DE DISTRIBUCIÓN FORMADO POR ARMARIOS METÁLICOS COMBINABLES. IP-43/IK-06.
GE	CANALIZACIÓN ELÉCTRICA CON CONDUCTOR UNE RESISTENTE AL FUEGO 0,6/1KV EN BANDEJA DE REJILLA DE VARILLAS DE ACERO ELECTROSOLDADAS. LINEA DE ALIMENTACIÓN A CGBT DESDE GRUPO ELECTROGENO	☒	CUADRO ELÉCTRICO NO OBJETO DEL PROYECTO ELÉCTRICO
SN/SP/SAI	CANALIZACIÓN ELÉCTRICA CON CONDUCTOR DE CU RZ1 0,6/1KV EN BANDEJA DE REJILLA DE VARILLAS DE ACERO ELECTROSOLDADAS. LINEAS A CUADROS SECUNDARIOS	SAI	SIST. ALIMENTACIÓN ININTERRUPTIDA (SAI)
BAN	CANALIZACIÓN ELÉCTRICA CONDUCTOR CU RZ1 0,6/1KV EN BANDEJA DE REJILLA DE VARILLAS DE ACERO ELECTROSOLDADAS. HASTA LOS PUNTOS DE ALIMENTACIÓN CABLE COBRE Ø71 BAJO TUBO RIGIDOFLEXIBLE DE PVC	☒	MECANISMO SIMPLE EJECUCIÓN EMPOTRADA IP-55. TOMA ELÉCTRICA SCHUKO 2P+T/16A, 250V
☒	CUADRO GENERAL DE BAJA TENSIÓN. FORMADO POR ARMARIOS METÁLICOS COMBINABLES. IP-31/IK-10.	☒	MECANISMO SIMPLE EJECUCIÓN EMPOTRADA. TOMA ELÉCTRICA SCHUKO 2P+T/16A, 250V
		☒	MECANISMO SIMPLE EJECUCIÓN SUPERFICIE IP-44. TOMA ELÉCTRICA SCHUKO 3P+N+T/16A, 400V
		☒	CAJA PORTAMECANISMOS PARA 6 ELEMENTOS. EJECUCIÓN EMPOTRADA. CONTENIDO: -TOMA ELÉCTRICA DOBLE SCHUKO 2P+T/16A 250V -TOMA ELÉCTRICA DOBLE SCHUKO 2P+T/16A 250V RED ESTABILIZADA -TOMA DOBLE RJ-45 PARA VOZ Y DATO
		☒	CAJA PORTAMECANISMOS PARA 6 ELEMENTOS. EJECUCIÓN EN SUPERFICIE CONTENIDO: -TOMA ELÉCTRICA DOBLE SCHUKO 2P+T/16A 250V -TOMA ELÉCTRICA DOBLE SCHUKO 2P+T/16A 250V RED ESTABILIZADA -TOMA DOBLE RJ-45 PARA VOZ Y DATO
		☒	CAJA PORTAMECANISMOS CON CUBETA PARA EMPOTRAR EN SUELO PARA 6 ELEMENTOS CONTENIDO: -TOMA ELÉCTRICA DOBLE SCHUKO 2P+T/16A 250V -TOMA ELÉCTRICA DOBLE SCHUKO 2P+T/16A 250V RED ESTABILIZADA -TOMA DOBLE RJ-45 PARA VOZ Y DATO
		NOTAS:	
		-	LOS ELEMENTOS VISTOS Y EN EL INTERIOR DE LOS FALSOS TECHOS DE LAMAS, SERÁN DEL COLOR SEGÚN LOS PLANOS DE LA COLECCIÓN DE ARQUITECTURA.
		☒	CAJA DE DERIVACIÓN EMPOTRADA EN SUELO CON CONEXIÓN RÁPIDA TIPO WIELAND
		☒	MONTANTE VERTICAL INSTALACIONES ELÉCTRICAS
		☒	ESTACIÓN DE CARGA DE VEHÍCULOS ELÉCTRICOS. 32A 400V. HASTA 22 KW. AJUSTABLE. IDENTIFICACIÓN CON TARJETA. INCORPORARÁ MAGNETOTÉRMICO DIFERENCIAL Y SUPERMINIMIZADO "SI" DE 32A/30mA Y MEDIDOR DE ENERGÍA CLASE II CERT. MID

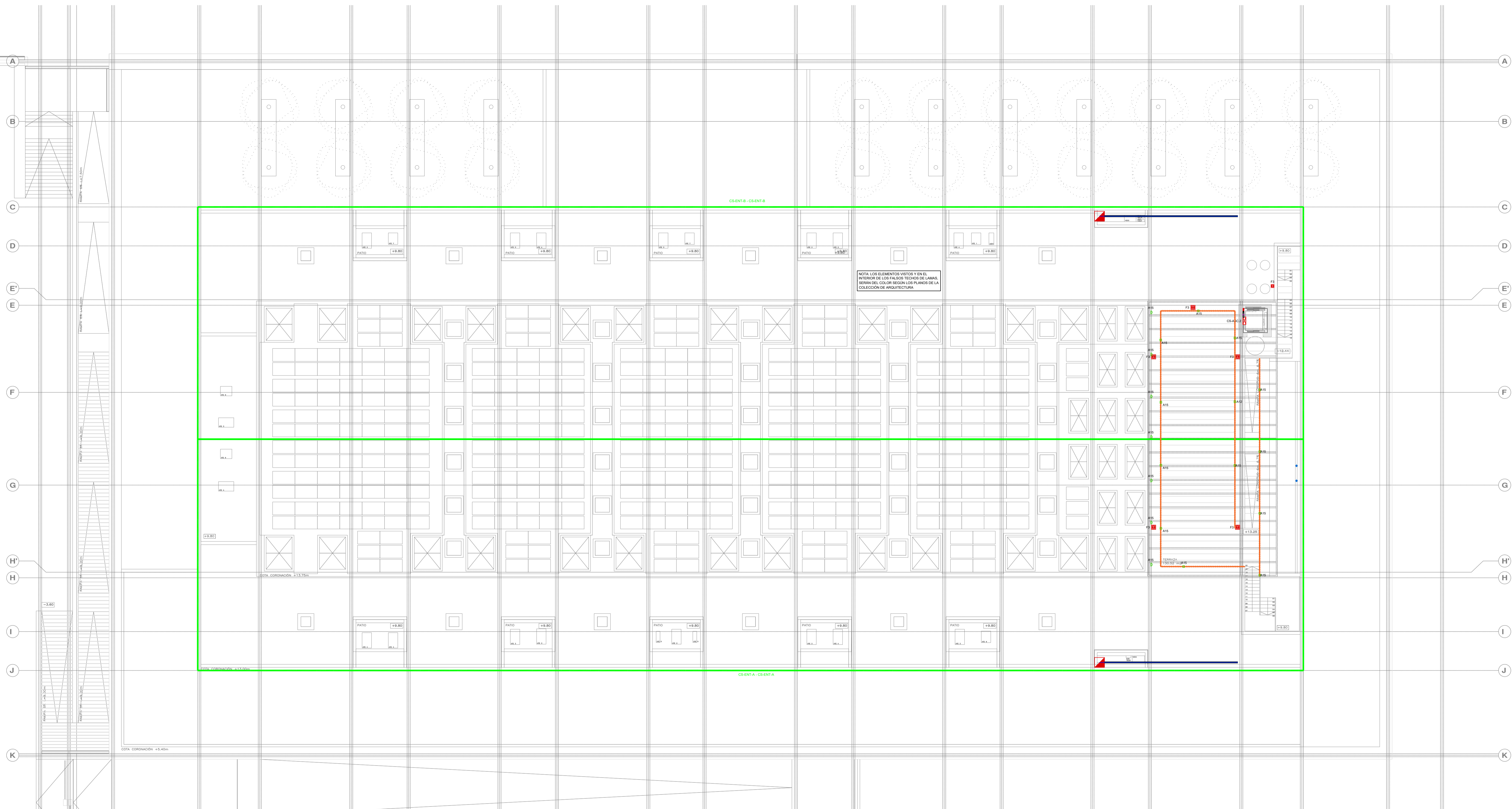
PROMOTOR **Ajuntament de Santa Eulària des Riu**
 Sant Carles Santa Gertrudis Santa Eulària Janda Puig d'en Vall

PROYECTO MANZANA 7 - PLAN PARCIAL XARC
FASE II PALACIO DE CONGRESOS DE SANTA EULÀRIA DES RIU
 PROYECTO DE ACTIVIDADES: **MEDIDAS CORRECTORAS**

PLANO
INSTALACION FUERZA.
ENTREPANTA CUBIERTA

ESCALA 1/150
 FECHA OCTUBRE 23
 NUMERO PLANO IEL11

AUTOR **ANGEL GUERRERO CASTELLS**
 DOCTOR POR LA UPC
 INGENIERO INDUSTRIAL
 FUNCIONARIO DE CARRERA
 Carrer de Venda des Coloms, 10 2º 07840 Santa Eulària des Riu
 enginyer@santaeulària.com



NOTA: LOS ELEMENTOS VISTOS Y EN EL INTERIOR DE LOS FALSOS TECHOS DE LAMAS, SERAN DEL COLOR SEGUN LOS PLANOS DE LA COLECCION DE ARQUITECTURA.

LEYENDA FUERZA	LEYENDA FUERZA	LEYENDA FUERZA	LEYENDA FUERZA
SIMBOLOGIA	DESCRIPCION	SIMBOLOGIA	DESCRIPCION
TR	CANALIZACION ELECTRICA CON CONDUCTOR DE CU R21 0,6/1KV EN BANDEJA DE REJILLA DE VARILLAS DE ACERO ELECTROSOLDADAS. LINEA DE ALIMENTACION A CGBT DESDE CENTRO DE TRANSFORMACION	CUADRO ELECTRICO DE DISTRIBUCION FORMADO POR ARMARIOS METALICOS COMBINABLES. IP-43IK-06.	CAJA PORTAMECANISMOS PARA 6 ELEMENTOS. EJECUCION EMPOTRADA. CONTENIDO: -TOMA ELECTRICA DOBLE SCHUKO 2P+T/16A 250V -TOMA ELECTRICA DOBLE SCHUKO 2P+T/16A 250V RED ESTABILIZADA -TOMA DOBLE RJ-45 PARA VOZ Y DATO
GE	CANALIZACION ELECTRICA CON CONDUCTOR UNE RESISTENTE AL FUEGO 0,6/1KV EN BANDEJA DE REJILLA DE VARILLAS DE ACERO ELECTROSOLDADAS. LINEA DE ALIMENTACION A CGBT DESDE GRUPO ELECTROGENO	CUADRO ELECTRICO NO OBJETO DEL PROYECTO ELECTRICO	CAJA DE DERIVACION EMPOTRADA EN SUELO CON CONEXION RAPIDA TIPO WIELAND
SN/SP/SAI	CANALIZACION ELECTRICA CON CONDUCTOR DE CU R21 0,6/1KV EN BANDEJA DE REJILLA DE VARILLAS DE ACERO ELECTROSOLDADAS. LINEAS A CUADROS SECUNDARIOS	SIST. ALIMENTACION ININTERRUMPIDA (SAI)	MONTANTE VERTICAL INSTALACIONES ELECTRICAS
BAN	CANALIZACION ELECTRICA CONDUCTOR CU R21 0,6/1KV EN BANDEJA DE REJILLA DE VARILLAS DE ACERO ELECTROSOLDADAS. HASTA LOS PUNTOS DE ALIMENTACION CABLE COBRE Ø721 BAJO TUBO RIGIDO/FLEXIBLE DE PVC	MECANISMO SIMPLE EJECUCION EMPOTRADA IP.55. TOMA ELECTRICA SCHUKO 2P+T/16A, 250V	ESTACION DE CARGA DE VEHICULOS ELECTRICOS. 32A 400V. HASTA 22 KW. AJUSTABLE. IDENTIFICACION CON TARJETA. INCORPORARARA MAGNETO TERMICO DIFERENCIAL IV SUPERMINIMIZADO "SI" DE 32A/30mA Y MEDIDOR DE ENERGIA CLASE II CERT. MID
□	CUADRO GENERAL DE BAJA TENSION. FORMADO POR ARMARIOS METALICOS COMBINABLES. IP-31IK-10.	PUNTO DE ALIMENTACION A CIRCUITO ELECTRICO	NOTAS: - LOS ELEMENTOS VISTOS Y EN EL INTERIOR DE LOS FALSOS TECHOS DE LAMAS, SERAN DEL COLOR SEGUN LOS PLANOS DE LA COLECCION DE ARQUITECTURA.
□	MECANISMO SIMPLE EJECUCION SUPERFICIE IP.44. TOMA ELECTRICA SCHUKO 3P+N+T/16A, 400V	MECANISMO SIMPLE EJECUCION EMPOTRABLE. TOMA ELECTRICA SCHUKO 2P+T/16A, 250V	
□	MECANISMO SIMPLE EJECUCION SUPERFICIE IP.44. TOMA ELECTRICA SCHUKO 3P+N+T/16A, 400V	MECANISMO SIMPLE EJECUCION SUPERFICIE IP.44. TOMA ELECTRICA SCHUKO 3P+N+T/16A, 400V	

PROMOTOR **Ajuntament de Santa Eulària des Riu**
Sant Carles Santa Gertrudis Santa Eulària Janda Puig d'en Vall

PROYECTO MANZANA 7 - PLAN PARCIAL XARC
FASE II PALACIO DE CONGRESOS DE SANTA EULARIA DES RIU
PROYECTO DE ACTIVIDADES: **MEDIDAS CORRECTORAS**

PLANO
INSTALACION FUERZA Y ALUMBRADO. CUBIERTA

ESCALA 1/150
FECHA OCTUBRE 23
NUMERO PLANO **IEL12**

AUTOR **ANGEL GUERRERO CASTELLS**
DOCTOR POR LA UPC
INGENIERO INDUSTRIAL
FUNCIONARIO DE CARRERA
Carrer de Venda des Coloms, 10 21 07840 Santa Eulària des Riu
enginyer@santaeulària.com