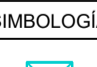

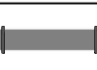






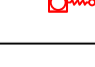





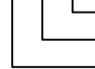

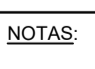


SIMBOLOGIA	DESCRIPCION	SIMBOLOGIA	DESCRIPCION
	REPARTIDOR RACK 19"		ESTACION DE INTERCOMUNICACION
	BANDEJA METALICA DE REJILLA DE VARILLAS DE ACERO GALVANIZADO POR INMERSION EN CALIENTE CON CABLE DE COBRE CONECTADO A TIERRA		INTERCOMUNICADOR SECUNDARIO
	TOMA SIMPLE RJ45 DE MONTAJE EN CAJA PORTAMECANISMOS EN CUBETA PARA EMPOTRAR EN SUELO (PROYECTO DE ELECTRICIDAD)		ARQUETA DE REGISTRO DE TELECOMUNICACIONES
	CONVERSION DE FO-RJ45		MONTANTE VERTICAL
	TOMA SIMPLE 1xRJ45 DE MONTAJE EMPOTRADA O SUPERFICIE		TERMINAL DE CONTROL DE LLAMADAS DE ASEO ADAPTADO
	TOMA DOBLE 2xRJ45 DE MONTAJE EMPOTRADA O SUPERFICIE		MECANISMO DE LLAMADA CON TIRADOR PARA ASEO ADPTADO
	TOMA SIMPLE 1xRJ45 DE MONTAJE EN CANAL PORTAMECANISMO		MECANISMO CON BOTÓN DE ANULACION/PRESENCIA
	TOMA DOBLE 2xRJ45 DE MONTAJE EN CANAL PORTAMECANISMOS		INDICADOR ÓPTICO DE ASEO ADAPTADO
	TOMA DOBLE 2xRJ45 DE MONTAJE EN CAJA PORTAMECANISMOS (PROYECTO DE ELECTRICIDAD)		

LEYENDA DE ETIQUETADO DE TOMAS	SERVICIO
RR.NN.SS	C: CÁMARA CCTV D: VOZ/DATOS
	INT: INTERCOMUNICACION
	RVE: RECARGA VEHICULOS ELECTRICOS
	

NOTAS:
- LOS ELEMENTOS VISTOS Y EN EL INTERIOR DE LOS FALSOS TECHOS DE LAMAS, SERAN DEL COLOR SEGUN LOS PLANOS DE LA COLECCION DE ARQUITECTURA.

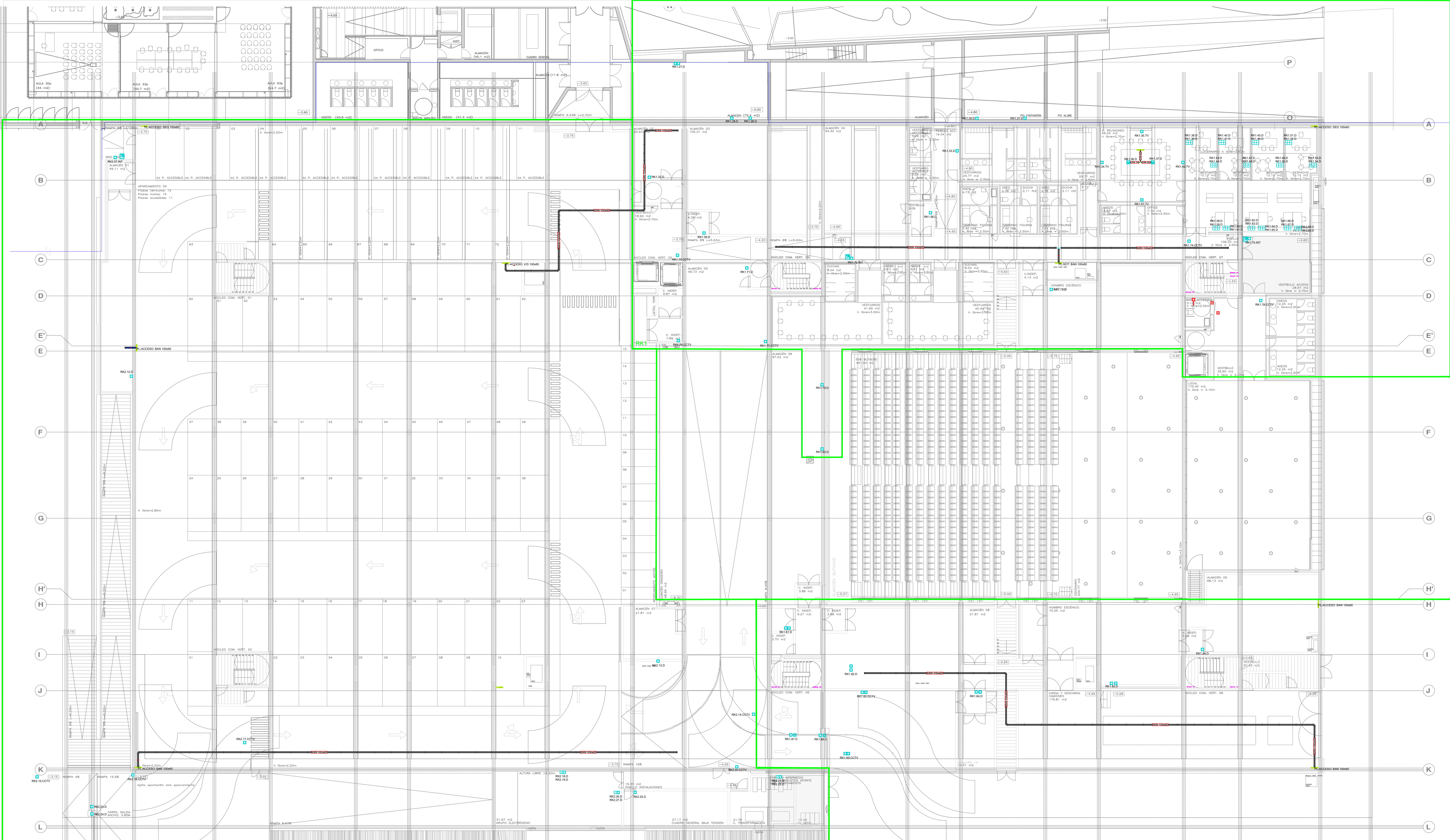
PROMOTOR  **Ajuntament de Santa Eulària des Riu**
Sant Carles Santa Gertrudis Santa Eulària Janda Puig d'en Vall

PROYECTO MANZANA 7 - PLAN PARCIAL XARC
FASE II PALACIO DE CONGRESOS DE SANTA EULÀRIA DES RIU
PROYECTO DE ACTIVIDADES: **MEDIDAS CORRECTORAS**

PLANO
INSTALACION COMUNICACIONES.
PLANTA SOTANO.

ESCALA 1/150
FECHA OCTUBRE 23
NUMERO PLANO **COM01**

AUTOR **ANGEL GUERRERO CASTELLS**
DOCTOR POR LA UPC
INGENIERO INDUSTRIAL
FUNCIONARIO DE CARRERA
Carrer de Venda des Coloms, 10 2º 07840 Santa Eulària des Riu
enginyer@santaeulària.com



LEYENDA DEL SISTEMA DE COMUNICACIONES Y SEGURIDAD		LEYENDA DEL SISTEMA DE COMUNICACIONES Y SEGURIDAD	
SIMBOLOGÍA	DESCRIPCIÓN	SIMBOLOGÍA	DESCRIPCIÓN
	REPARTIDOR RACK 19"		ESTACION DE INTERCOMUNICACIÓN
	BANDEJA METÁLICA DE REJILLA DE VARILLAS DE ACERO GALVANIZADO POR INMERSIÓN EN CALIENTE CON CABLE DE COBRE CONECTADO A TIERRA		INTERCOMUNICADOR SECUNDARIO
	TOMA SIMPLE RJ45 DE MONTAJE EN CAJA PORTAMECANISMOS EN CUBETA PARA EMPOTRAR EN SUELO (PROYECTO DE ELECTRICIDAD)		ARQUETA DE REGISTRO DE TELECOMUNICACIONES
	CONVERSOR DE FO-RJ45		MONTANTE VERTICAL
	TOMA SIMPLE 1xRJ45 DE MONTAJE EMPOTRADA O SUPERFICIE		TERMINAL DE CONTROL DE LLAMADAS DE ASEO ADAPTADO
	TOMA DOBLE 2xRJ45 DE MONTAJE EMPOTRADA O SUPERFICIE		MECANISMO DE LLAMADA CON TIRADOR PARA ASEO ADAPTADO
	TOMA SIMPLE 1xRJ45 DE MONTAJE EN CANAL PORTAMECANISMO		MECANISMO CON BOTÓN DE ANULACIÓN/PRESENCIA
	TOMA DOBLE 2xRJ45 DE MONTAJE EN CANAL PORTAMECANISMOS		INDICADOR ÓPTICO DE ASEO ADAPTADO
	TOMA DOBLE 2xRJ45 DE MONTAJE EN CAJA PORTAMECANISMOS (PROYECTO DE ELECTRICIDAD)		

LEYENDA DE ETIQUETADO DE TOMAS	
SERVICIO	DESCRIPCIÓN
RR NN SS	SERVICIO
→	NÚMERO DE TOMA
●	REPARTIDOR

NOTAS:	
- LOS ELEMENTOS VISTOS Y EN EL INTERIOR DE LOS FALSOS TECHOS DE LAMAS, SERÁN DEL COLOR SEGÚN LOS PLANOS DE LA COLECCIÓN DE ARQUITECTURA.	

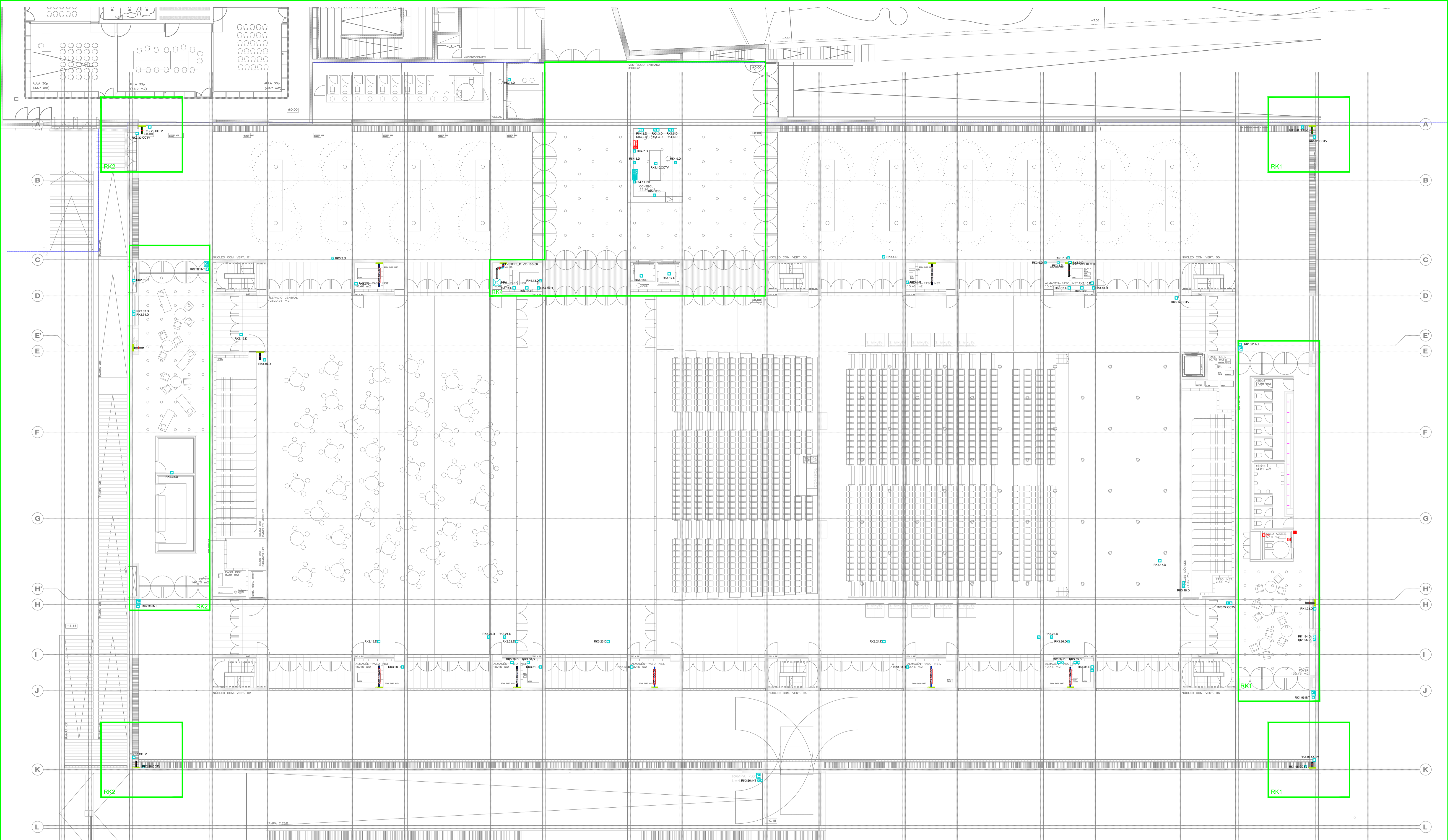
PROMOTOR **Ajuntament de Santa Eulària des Riu**
 Sant Carles Santa Gertrudis Santa Eulària Jesús Puig d'en Valls

PROYECTO MANZANA 7 - PLAN PARCIAL XARC
FASE II PALACIO DE CONGRESOS DE SANTA EULÀRIA DES RIU
 PROYECTO DE ACTIVIDADES: **MEDIDAS CORRECTIVAS**

PLANO
INSTALACIONES COMUNICACIONES.
PLANTA BAJA.

ESCALA 1/150
 FECHA OCTUBRE 23
 NÚMERO PLANO **COM02**

AUTOR **ANGEL GUERRERO CASTELLS**
 DOCTOR POR LA UPC
 INGENIERO INDUSTRIAL
 FUNCIONARIO DE CARRERA
 Carrer de Vanda des Coloms, 10 21 07840 Santa Eulària des Riu
 enguerr@sauteulària.com



LEYENDA DEL SISTEMA DE COMUNICACIONES Y SEGURIDAD		LEYENDA DEL SISTEMA DE COMUNICACIONES Y SEGURIDAD	
SIMBOLOGÍA	DESCRIPCIÓN	SIMBOLOGÍA	DESCRIPCIÓN
	REPARTIDOR RACK 19"		ESTACION DE INTERCOMUNICACIÓN
	BANDEJA METÁLICA DE REJILLA DE VARILLAS DE ACERO GALVANIZADO POR INMERSIÓN EN CALIENTE CON CABLE DE COBRE CONECTADO A TIERRA		INTERCOMUNICADOR SECUNDARIO
	TOMA SIMPLE RJ45 DE MONTAJE EN CAJA PORTAMECANISMOS EN CUBETA PARA EMPOTRAR EN SUELO (PROYECTO DE ELECTRICIDAD)		ARQUETA DE REGISTRO DE TELECOMUNICACIONES
	CONVERSOR DE FO-RJ45		MONTANTE VERTICAL
	TOMA SIMPLE 1xRJ45 DE MONTAJE EMPOTRADA O SUPERFICIE		TERMINAL DE CONTROL DE LLAMADAS DE ASEO ADAPTADO
	TOMA DOBLE 2xRJ45 DE MONTAJE EMPOTRADA O SUPERFICIE		MECANISMO DE LLAMADA CON TIRADOR PARA ASEO ADPTADO
	TOMA SIMPLE 1xRJ45 DE MONTAJE EN CANAL PORTAMECANISMO		MECANISMO CON BOTÓN DE ANULACIÓN/PRESENCIA
	TOMA DOBLE 2xRJ45 DE MONTAJE EN CANAL PORTAMECANISMOS		INDICADOR ÓPTICO DE ASEO ADAPTADO
	TOMA DOBLE 2xRJ45 DE MONTAJE EN CAJA PORTAMECANISMOS (PROYECTO DE ELECTRICIDAD)		

LEYENDA DE ETIQUETADO DE TOMAS		SERVICIO
RR, NN, SS		C: CÁMARA CCTV D: VOZ/DATOS INT: INTERCOMUNICACIÓN RVE: RECARGA VEHICULOS ELECTRICOS
		SERVICIO
		NÚMERO DE TOMA
		REPARTIDOR
NOTAS:		
- LOS ELEMENTOS VISTOS Y EN EL INTERIOR DE LOS FALSOS TECHOS DE LAMAS, SERÁN DEL COLOR SEGÚN LOS PLANOS DE LA COLECCIÓN DE ARQUITECTURA.		

PROMOTOR **Ajuntament de Santa Eulària des Riu**
 Sant Carles Santa Gertrudis Santa Eulària Janda Puig d'en Vall

PROYECTO FASE II PALACIO DE CONGRESOS DE SANTA EULÀRIA DES RIU MANZANA 7 - PLAN PARCIAL XARC
 PROYECTO DE ACTIVIDADES: MEDIDAS CORRECTORAS

PLANO **INSTALACION COMUNICACIONES. PLANTA ACCESO.**

ESCALA 1/150
 FECHA OCTUBRE 23
 AUTOR **ANGEL GUERRERO CASTELLS**
 DOCTOR POR LA UPC
 INGENIERO INDUSTRIAL
 FUNCIONARIO DE CARRERA
 Carrer de Venda des Coloms, 10 21 07840 Santa Eulària des Riu
 enguier@sauteulària.com

NÚMERO PLANO **COM03**



LEYENDA DEL SISTEMA DE COMUNICACIONES Y SEGURIDAD		LEYENDA DEL SISTEMA DE COMUNICACIONES Y SEGURIDAD		LEYENDA DE ETIQUETADO DE TOMAS	
SIMBOLOGÍA	DESCRIPCIÓN	SIMBOLOGÍA	DESCRIPCIÓN	SERVICIO	SERVICIO
	REPARTIDOR RACK 19"		ESTACION DE INTERCOMUNICACIÓN	RR.NN.SS	C: CÁMARA CCTV D: VOZ/DATOS
	BANDEJA METÁLICA DE REJILLA DE VARILLAS DE ACERO GALVANIZADO POR INMERSIÓN EN CALIENTE CON CABLE DE COBRE CONECTADO A TIERRA		INTERCOMUNICADOR SECUNDARIO	→ SERVICIO	INT: INTERCOMUNICACIÓN RVE: RECARGA VEHICULOS ELÉCTRICOS
	TOMA SIMPLE RJ45 DE MONTAJE EN CAJA PORTAMECANISMOS EN CUBETA PARA EMPOTRAR EN SUELO (PROYECTO DE ELECTRICIDAD)		ARQUETA DE REGISTRO DE TELECOMUNICACIONES	→ NÚMERO DE TOMA	
	CONVERSOR DE FO-RJ45		MONTANTE VERTICAL	→ REPARTIDOR	
	TOMA SIMPLE 1xRJ45 DE MONTAJE EMPOTRADA O SUPERFICIE		TERMINAL DE CONTROL DE LLAMADAS DE ASEO ADAPTADO		
	TOMA DOBLE 2xRJ45 DE MONTAJE EMPOTRADA O SUPERFICIE		MECANISMO DE LLAMADA CON TIRADOR PARA ASEO ADAPTADO		
	TOMA SIMPLE 1xRJ45 DE MONTAJE EN CANAL PORTAMECANISMO		MECANISMO CON BOTÓN DE ANULACIÓN/PRESENCIA		
	TOMA DOBLE 2xRJ45 DE MONTAJE EN CANAL PORTAMECANISMOS		INDICADOR ÓPTICO DE ASEO ADAPTADO		
	TOMA DOBLE 2xRJ45 DE MONTAJE EN CAJA PORTAMECANISMOS (PROYECTO DE ELECTRICIDAD)				

NOTAS:
 - LOS ELEMENTOS VISTOS Y EN EL INTERIOR DE LOS FALSOS TECHOS DE LAMAS, SERÁN DEL COLOR SEGÚN LOS PLANOS DE LA COLECCIÓN DE ARQUITECTURA.

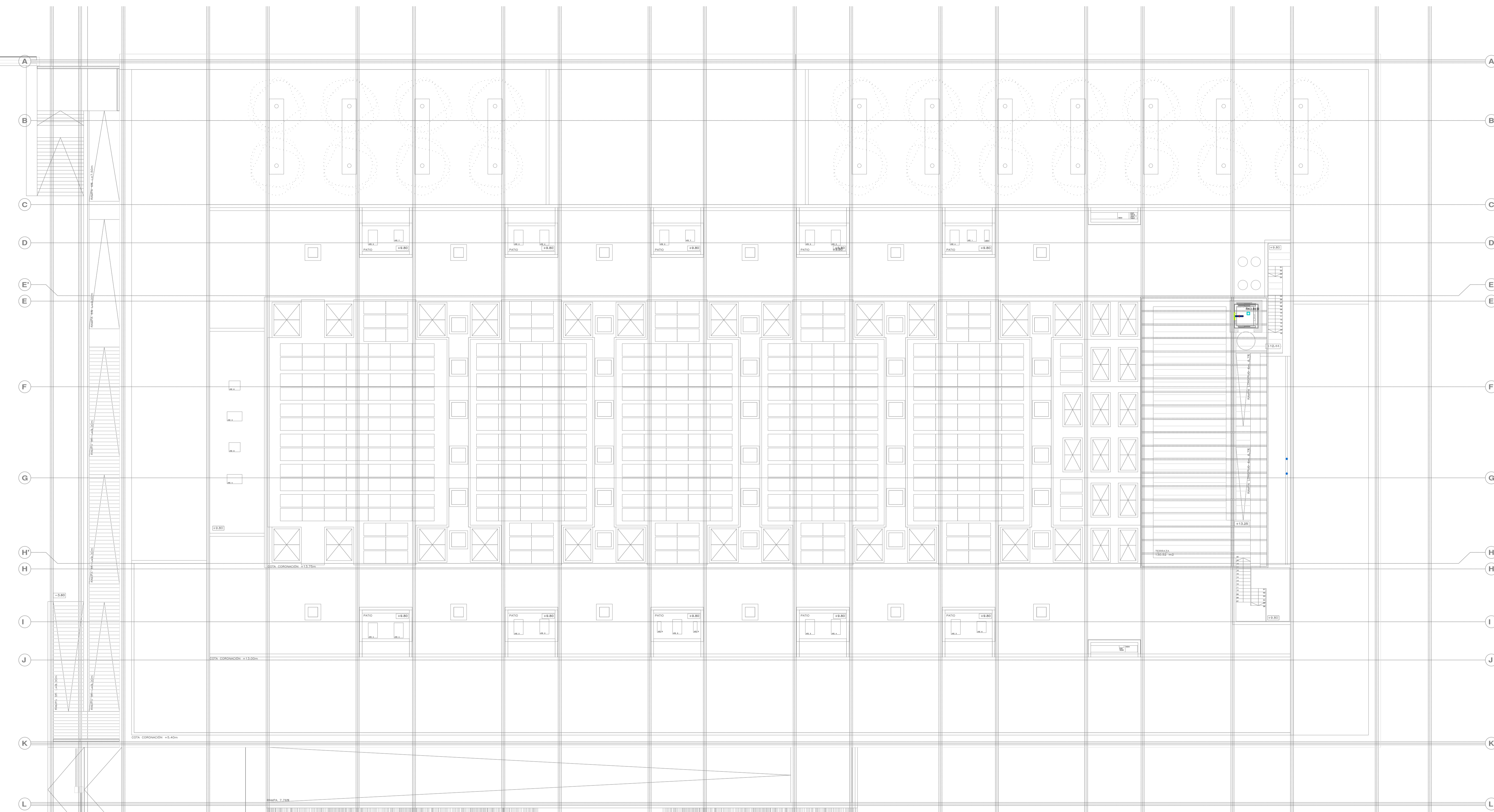
PROMOTOR **Ajuntament de Santa Eulària des Riu**
 Sant Carles Santa Gertrudis Santa Eulària Janda Puig d'en Vall

PROYECTO MANZANA 7 - PLAN PARCIAL XARC
FASE II PALACIO DE CONGRESOS DE SANTA EULÀRIA DES RIU
 PROYECTO DE ACTIVIDADES: **MEDIDAS CORRECTOAS**

PLANO
INSTALACION COMUNICACIONES.
ENTREPLANTA CUBIERTA.

ESCALA 1/150
 FECHA OCTUBRE 23
 NUMERO PLANO **COM04**

AUTOR **ANGEL GUERRERO CASTELLS**
 DOCTOR POR LA UPC
 INGENIERO INDUSTRIAL
 FUNCIONARIO DE CARRERA
 Carrer de Venda des Coloms, 10 21 07840 Santa Eulària des Riu
 enguerr@santereulària.com



SIMBOLOGÍA	DESCRIPCIÓN	SIMBOLOGÍA	DESCRIPCIÓN
	REPARTIDOR RACK 19"		ESTACION DE INTERCOMUNICACIÓN
	BANDEJA METÁLICA DE REJILLA DE VARILLAS DE ACERO GALVANIZADO POR INMERSIÓN EN CALIENTE CON CABLE DE COBRE CONECTADO A TIERRA		INTERCOMUNICADOR SECUNDARIO
	TOMA SIMPLE RJ45 DE MONTAJE EN CAJA PORTAMECANISMOS EN CUBETA PARA EMPOTRAR EN SUELO (PROYECTO DE ELECTRICIDAD)		ARQUETA DE REGISTRO DE TELECOMUNICACIONES
	CONVERSOR DE FO-RJ45		MONTANTE VERTICAL
	TOMA SIMPLE 1xRJ45 DE MONTAJE EMPOTRADA O SUPERFICIE		TERMINAL DE CONTROL DE LLAMADAS DE ASEO ADAPTADO
	TOMA DOBLE 2xRJ45 DE MONTAJE EMPOTRADA O SUPERFICIE		MECANISMO DE LLAMADA CON TIRADOR PARA ASEO ADAPTADO
	TOMA SIMPLE 1xRJ45 DE MONTAJE EN CANAL PORTAMECANISMO		MECANISMO CON BOTÓN DE ANULACIÓN/PRESENCIA
	TOMA DOBLE 2xRJ45 DE MONTAJE EN CANAL PORTAMECANISMOS		INDICADOR ÓPTICO DE ASEO ADAPTADO
	TOMA DOBLE 2xRJ45 DE MONTAJE EN CAJA PORTAMECANISMOS (PROYECTO DE ELECTRICIDAD)		

SERVICIO	LEYENDA DE ETIQUETADO DE TOMAS
C: CÁMARA CCTV	RR, NN, SS
D: VOZ/DATOS	→ SERVICIO
INT: INTERCOMUNICACIÓN	→ NÚMERO DE TOMA
RVE: RECARGA VEHICULOS ELECTRICOS	→ REPARTIDOR
	NOTAS:
	- LOS ELEMENTOS VISTOS Y EN EL INTERIOR DE LOS FALSOS TECHOS DE LAMAS, SERÁN DEL COLOR SEGÚN LOS PLANOS DE LA COLECCIÓN DE ARQUITECTURA.

PROMOTOR **Ajuntament de Santa Eulària des Riu**
 Sant Carles Santa Gertrudis Santa Eulària Janda Puig d'en Vall

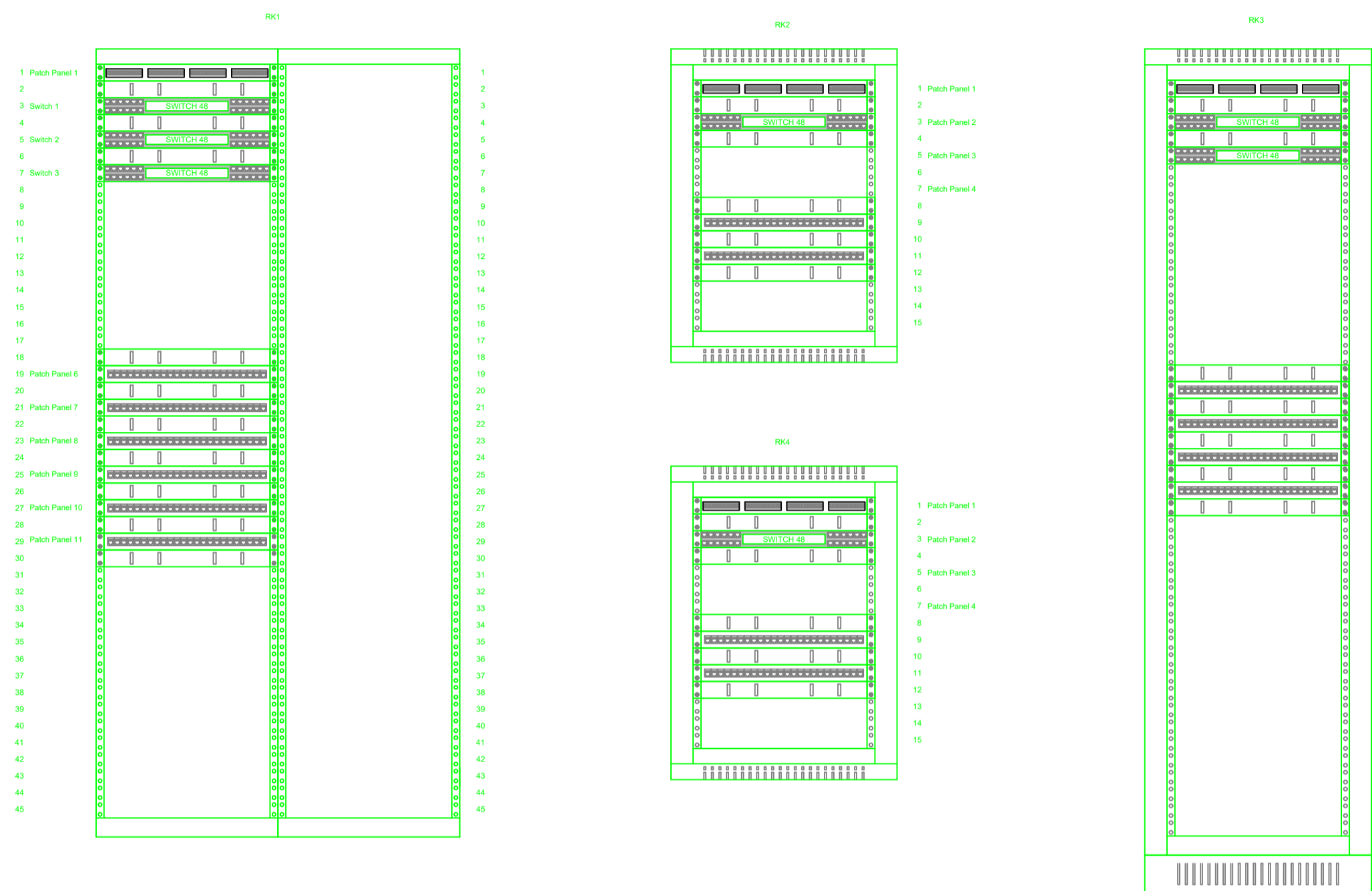
PROYECTO MANZANA 7 - PLAN PARCIAL XARC
FASE II PALACIO DE CONGRESOS DE SANTA EULÀRIA DES RIU
 PROYECTO DE ACTIVIDADES: **MEDIDAS CORRECToras**

PLANO
INSTALACION COMUNICACIONES.
CUBIERTA.

ESCALA 1/150
 FECHA OCTUBRE 23
 NUMERO PLANO **COM05**

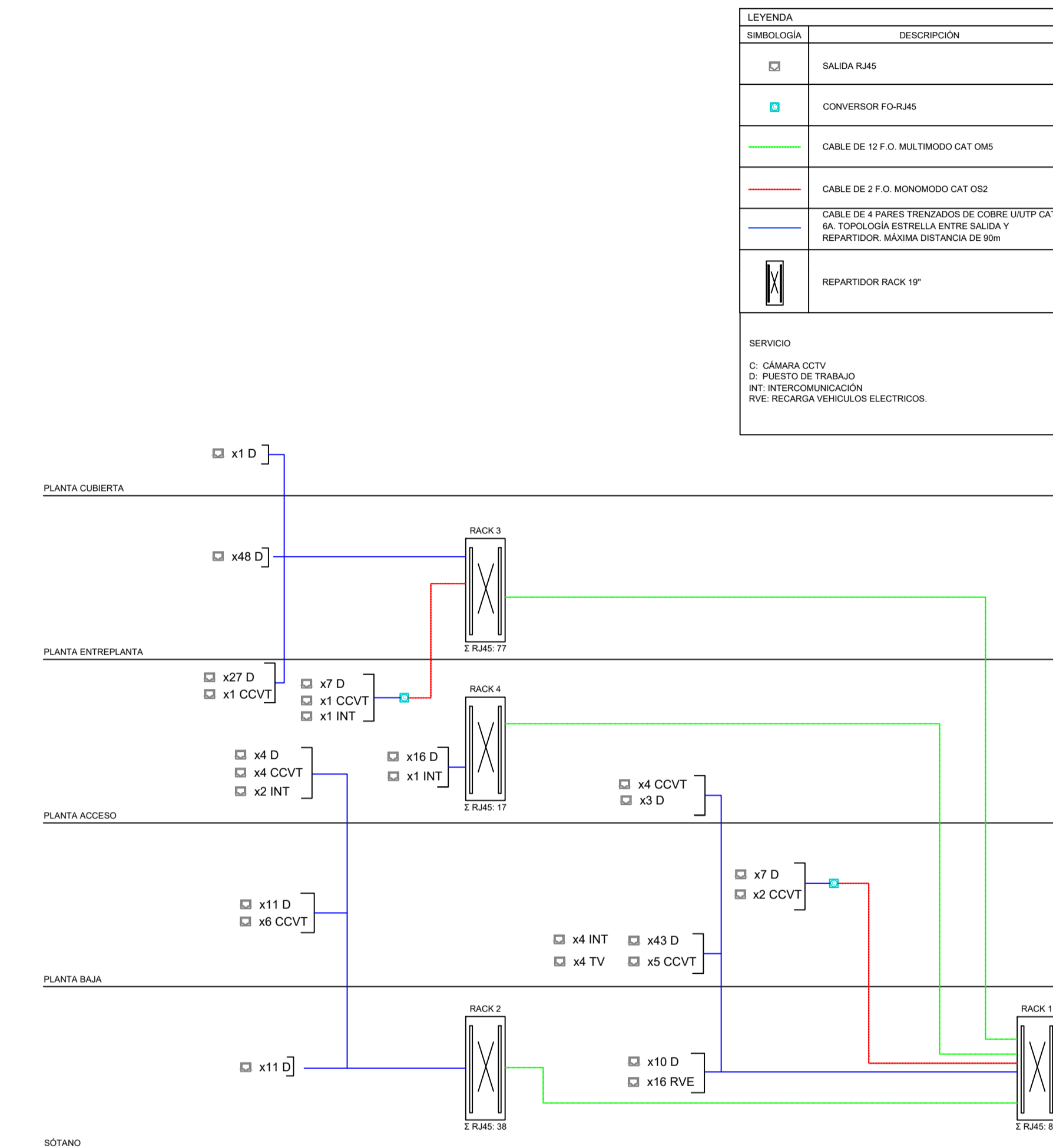
AUTOR **ANGEL GUERRERO CASTELLS**
 DOCTOR POR LA UIPC
 INGENIERO INDUSTRIAL
 FUNCIONARIO DE CARRERA
 Carrer de Venda des Coloms, 10 2º 07840 Santa Eulària des Riu
 enguerrero@santaeulària.com

SISTEMA DE CABLEADO ESTRUCTURADO

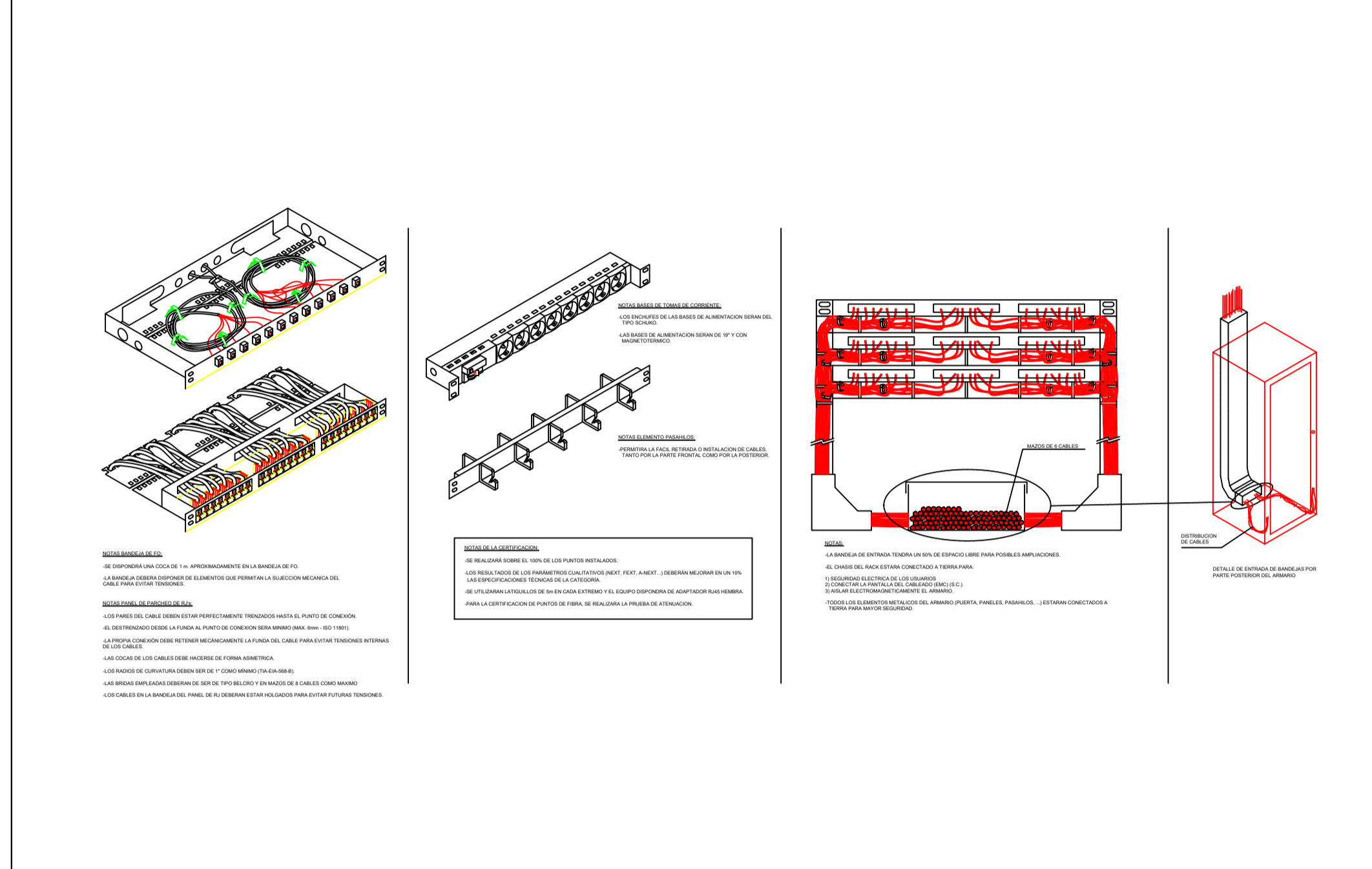


NOTAS GENERALES:
 EL ESQUEMA DE CONEXIÓN SERÁ EXACTA 568B
NOTAS DEL REPARTIDOR DE 48 U.A.:
 LAS DIMENSIONES DEL ARMARIO SERÁN 800x600x2000 mm, CON BASTIDORES 19" DELANTE Y DETRÁS DE 45 U DESPLAZABLES EN PROFUNDIDAD
 LA PUERTA FRONTAL SERÁ DE CRISTAL TEMPLADO TRANSPARENTE CON CERRADURA
 PANELES LATERALES Y POSTERIORES DE CHAPA SERRAMENTABLES CON CERRADURA
 MARCOS CON VENTILACIÓN SUPERIOR E INFERIOR
 REJILLAS GRISETOMAS DE ALTA RESISTENCIA
 BANDEJA DE 19" CON 6 VENTILADORES EN EL TECHO DEL ARMARIO, CON TERMOSTATO Y PILOTO LUMINOSO
 2 BASES ELÉCTRICAS 19" Y 10 SCHUCKO SIN INTERRUPTOR CON 6 TOMAS 2P+T 10/16 AMP 250V
 GUÍAS PASACABLES VERTICALES PARA BASTIDOR 19" EN AMBOS LATERALES CON 5 ANILLAS DE 90mm MÍNIMO EN CADA LATERAL
 BANDEJA DE REJILLA VERTICAL INTERIOR DE 300x60 mm EN UN LATERAL
 CONEXIÓN EQUIPOTENCIAL A TIERRA DE TODOS LOS ELEMENTOS
 SE DEJARÁ UNA COCA DE CABLE DE ENTRE 2 Y 4m PARA TODO EL CABLEADO VERTICAL Y HORIZONTAL, ORDENADO EN LA BASE DEL ARMARIO, PARA PERMITIR DESPLAZAR EL ARMARIO
 CABLES DE PARCHEO RJ45/RJ45 UTP CAT6 DE 1m Y 50% DE 2m PARA TODOS LOS PANELES DEL CABLEADO HORIZONTAL
 CABLES DE PARCHEO LC-LC 50/125 CAT 6 DE 2m PARA TODAS LAS CONEXIONES DE LAS BANDEJAS DE FIBRA
NOTAS DE ETIQUETADO:
 EL ORDEN DE ETIQUETADO DE LAS ROSETAS SERÁ DE IZQUIERDA A DERECHA I DE ARRIBA A ABAJO EN CADA PLANTA, EN CADA SALA Y EN CADA ROSETA
 SE ETIQUETARÁN TODOS LOS ELEMENTOS CON CINTA AUTOADHESIVA IMPRESA NEGRO SOBRE BLANCO

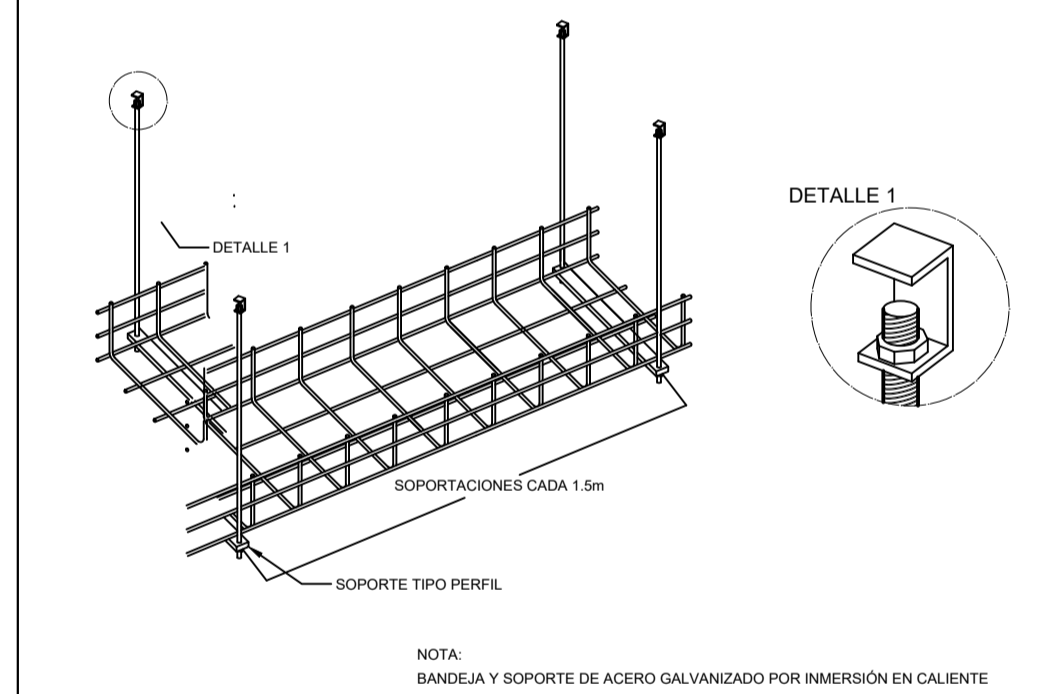
ESQUEMA VERTICAL DEL SISTEMA DE CABLEADO ESTRUCTURADO



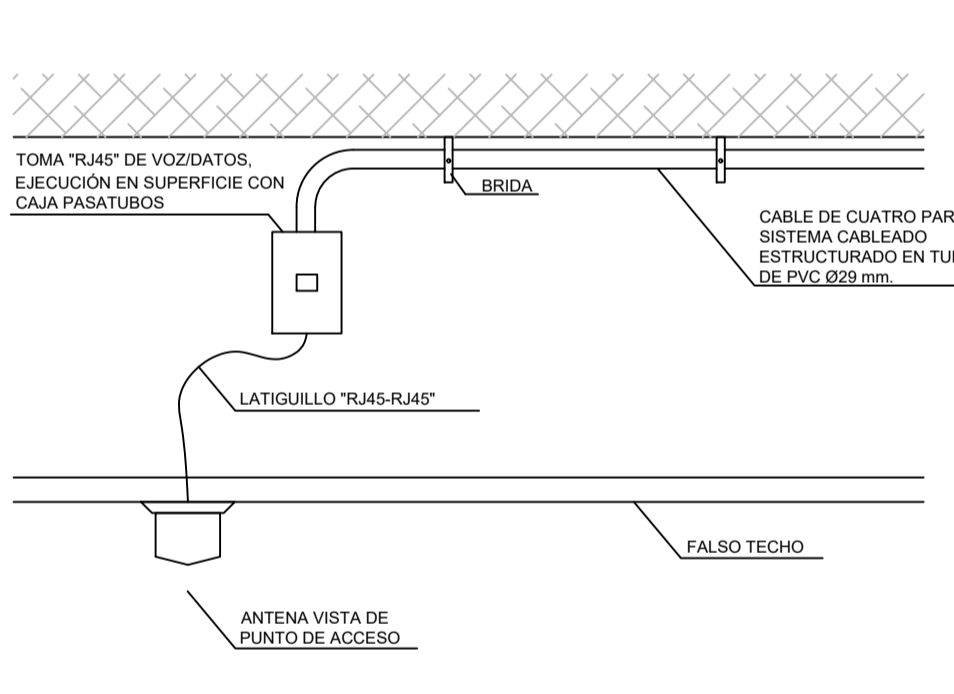
DETALLE DE MONTAJE EN TECHO DE BANDEJA PORTACABLES



DETALLE DE MONTAJE EN TECHO DE BANDEJA PORTACABLES



DETALLE MONTAJE PUNTO ACCESOS EN FALSO TECHO



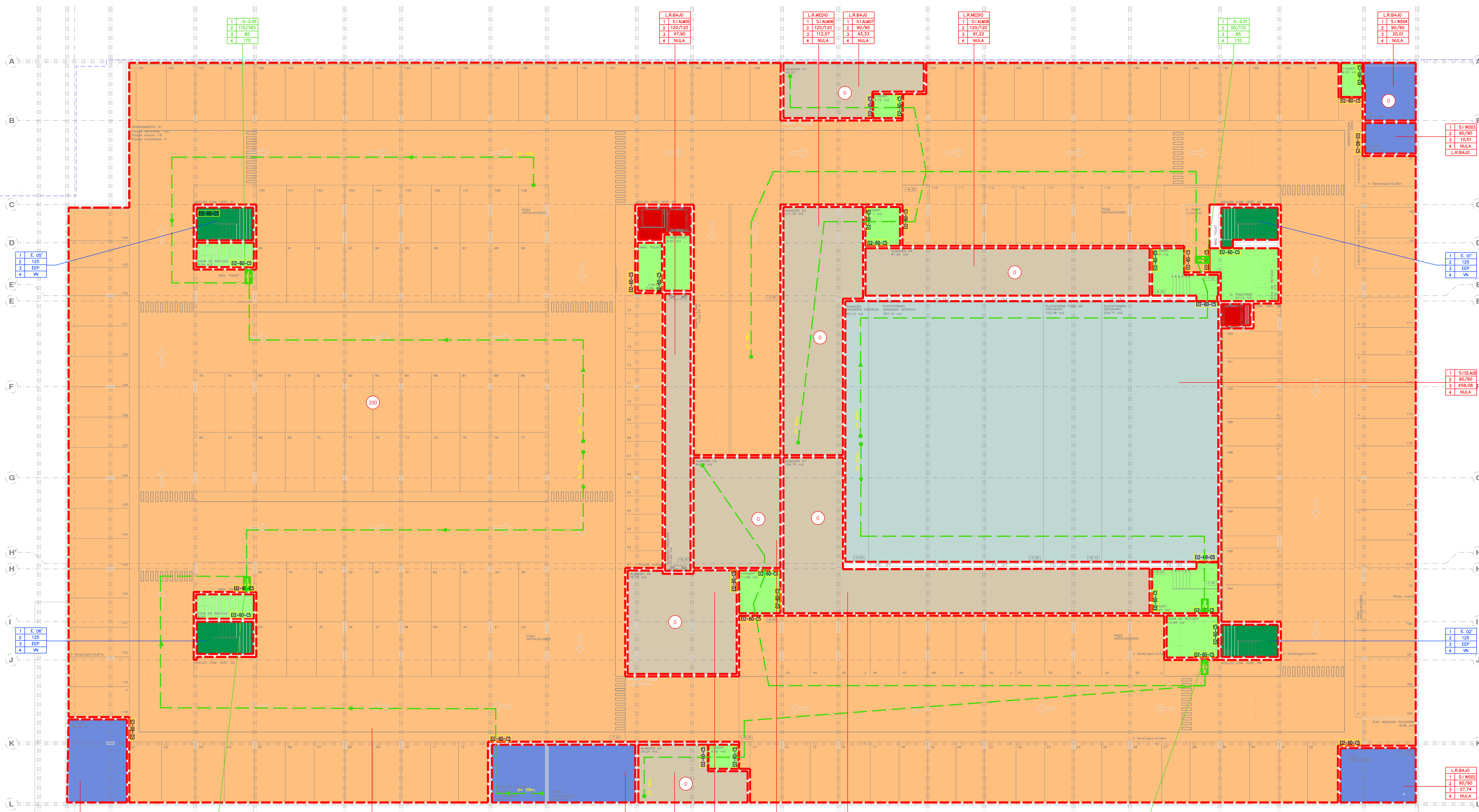
PROMOTOR: **Ajuntament de Santa Eulària des Riu**
 Sant Carles, Santa Gertrudis, Santa Eulària, Jesús, Puig d'en Valls

PROYECTO: MANZANA 7 - PLAN PARCIAL XARC
FASE II PALACIO DE CONGRESOS DE SANTA EULARIA DES RIU
 PROYECTO DE ACTIVIDADES: **MEDIDAS CORRECTORAS**

PLANO: **INSTALACION COMUNICACIONES. DETALLE.**

ESCALA: S/E
 FECHA: OCTUBRE 23
 NUMERO PLANO: **COM06**

AUTOR: **ANGEL GUERRERO CASTELLS**
 DOCTOR POR LA UIPC
 INGENIERO INDUSTRIAL
 FUNCIONARIO DE CARRERA
 Carrer de Venda des Coloms, 10 2º 07840 Santa Eulària des Riu
 enguerr@sauteulària.com



1	SJ	01
2	120/120	
3	52,50	
4	3	

1	E. 01'	
2	120	
3	EP	
4	WV	

1	S. 01	
2	124/156	
3	240	
4	450	

SIMBOLOGIA	DESCRIPCIÓN	NOTAS
	LINEA SECTOR DE INCENDIO	
	RECORRIDO DE EVACUACIÓN POR ESPACIO INTERIOR Y DISTANCIA	
	RECORRIDO DE EVACUACIÓN POR ESPACIO EXTERIOR Y DISTANCIA	
	OCCUPACIÓN RECINTO	
	IDENTIFICACIÓN SALIDA DE PLANTA	
	IDENTIFICACIÓN SALIDA DE EDIFICIO	
	VENTILACIÓN SOBREPRESIÓN	
	VENTILACIÓN NATURAL	

SIMBOLOGIA	DESCRIPCIÓN	NOTAS
	ESCALERA NO PROTEGIDA	
	ESCALERA PROTEGIDA	
	ESCALERA ESPECIALMENTE PROTEGIDA	
	ESCALERA ABIERTA	
	LOCAL RIESGO ALTO	
	LOCAL RIESGO MEDIO	
	LOCAL RIESGO BAJO	
	PUERTA EI	
	ASCENSOR E	
	MURO EI	

1	SJ INSS0	
2	90/90	
3	33,21	
4	NULA	
	L.R.BAJO	

1	S-2.04	
2	110/165	
3	85	
4	170	

1	SJ-2AP	
2	120/120	
3	4958,03	
4	329	

1	SJ INSS0	
2	120/120	
3	56,05	
4	NULA	
	L.R.BAJO	

1	SJ ALM04	
2	120/120	
3	35,63	
4	NULA	
	L.R.BAJO	

1	SJ ALM03	
2	120/120	
3	75,80	
4	NULA	
	L.R.MEDIO	

1	SJ ALM02	
2	120/120	
3	85,00	
4	NULA	
	L.R.MEDIO	

1	SJ ALM01	
2	180/180	
3	154,89	
4	NULA	
	L.R.ALTO	

1	S-2.02	
2	55/110	
3	85	
4	170	

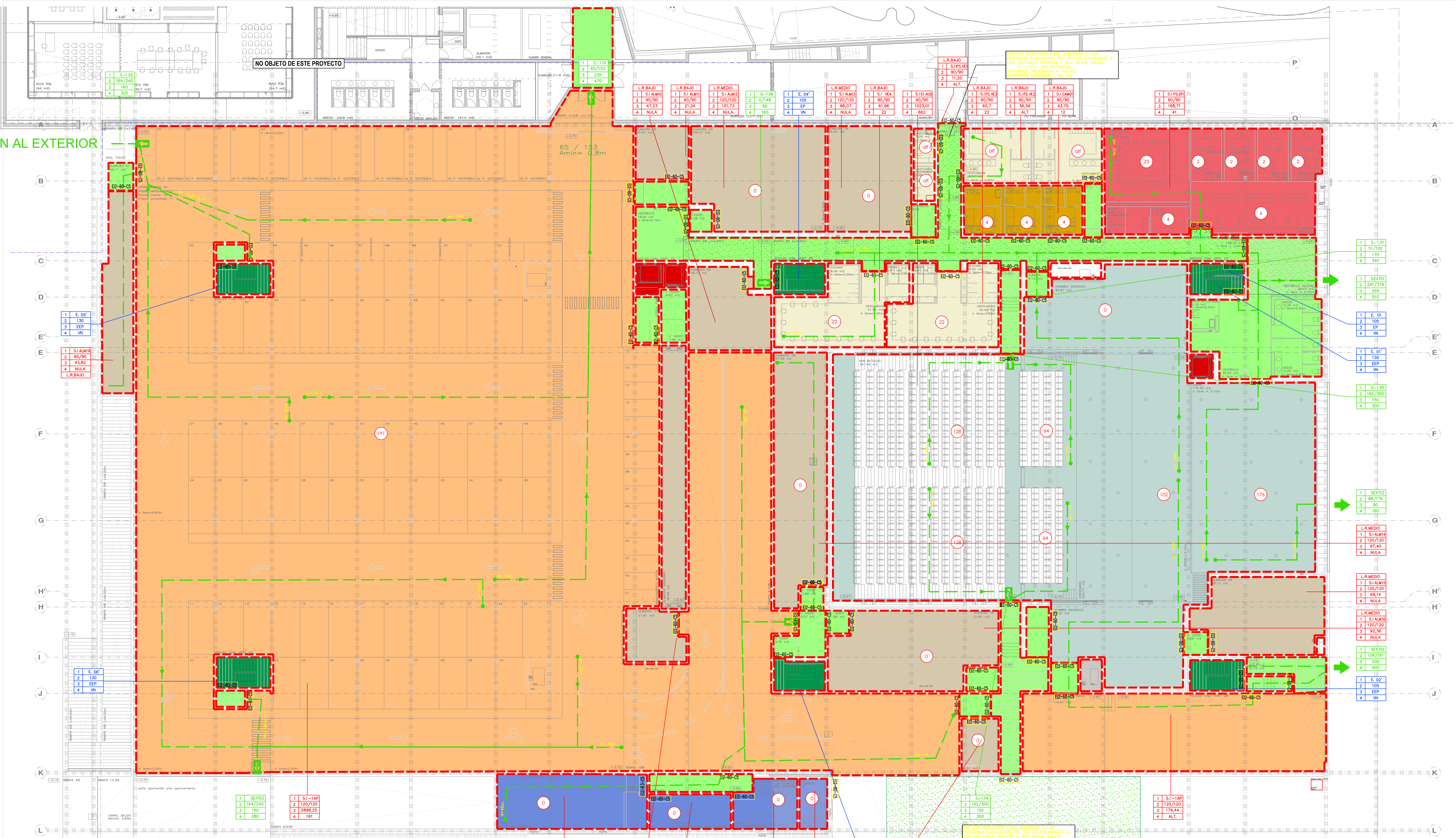
PROMOTOR **Ajuntament de Santa Eulària des Riu**
 Sant Carles Santa Gertrudis Santa Eulària Janda Puig d'en Valls

PROYECTO MANZANA 7 - PLAN PARCIAL XARC
FASE II PALACIO DE CONGRESOS DE SANTA EULÀRIA DES RIU
 MEDIDAS CORRECTORAS

PLANO
INSTALACION SECTROIZACION-EVACUACION
PLANTA SOTANO

ESCALA 1/150
 FECHA OCTUBRE 23
 AUTOR **ANGEL GUERRERO CASTELLS**
 DOCTOR POR LA UPC
 INGENIERO INDUSTRIAL
 FUNCIONARIO DE CARRERA
 Carrer de Venda des Coloms, 10 21 07840 Santa Eulària des Riu
 enginyer@santaeulària.com

NUMERO PLANO **SE00**



NO OBJETO DE ESTE PROYECTO

AL EXTERIOR

EVACUACIÓN AL EXTERIOR

ESPACIO REQUERIDO PARA ALBERGAR A LAS PERSONAS EVACUADORAS DEL SECTOR COLINDANTE A UNA DISTANCIA INFERIOR A 30m DESDE SALIDA:
S=1,05 = 300 PERSONAS
SUPERFICIE NECESARIA = 150 m²
SUPERFICIE EXISTENTE = 2.500 m²

ESPACIO REQUERIDO PARA ALBERGAR A LAS PERSONAS EVACUADORAS DEL SECTOR COLINDANTE A UNA DISTANCIA INFERIOR A 30m DESDE SALIDA:
S=1,04 = 300 PERSONAS
SUPERFICIE NECESARIA = 150 m²
SUPERFICIE EXISTENTE = 350 m²

CUADRO INTERPRETACIÓN PARA SECTORIZACIÓN

1	S. 01
2	120/120
3	52,50
4	3

1-SECTOR DE INCENDIO
2-ESTABILIDAD Y RESISTENCIA AL FUEGO (R-EI)
3-SUPERFICIE CONSTRUIDA (m²)
4-OCCUPACIÓN MÁXIMA (n° PERSONAS)

CUADRO INTERPRETACIÓN ESCALERAS DE EVACUACIÓN

1	E. 01
2	120
3	EP
4	VN

1-IDENTIFICACIÓN ESCALERA
2-ANCHO ESCALERA (cm.)
3-TIPO DE ESCALERA
4-TIPO DE VENTILACIÓN

CUADRO INTERPRETACIÓN SALIDAS DE EVACUACIÓN

1	S. 01
2	124/156
3	240
4	480

1-IDENTIFICACIÓN SALIDA
2-ASIGNACIÓN PERSONAS POR PROXIMIDAD/
ASIGNACIÓN PERSONAS POR BLOQUEO
3-ANCHO SALIDA (cm)
4-CAPACIDAD MÁXIMA (n° PERSONAS)

LEYENDA SECTORIZACIÓN-EVACUACIÓN

SIMBOLOGIA	DESCRIPCIÓN	NOTAS
	LINEA SECTOR DE INCENDIO	
	RECORRIDO DE EVACUACIÓN POR ESPACIO INTERIOR Y DISTANCIA	
	RECORRIDO DE EVACUACIÓN POR ESPACIO EXTERIOR Y DISTANCIA	
	OCCUPACIÓN RECINTO	
	IDENTIFICACIÓN SALIDA DE PLANTA	
	IDENTIFICACIÓN SALIDA DE EDIFICIO	
	VENTILACIÓN SOBREPRESIÓN	
	VENTILACIÓN NATURAL	

LEYENDA SECTORIZACIÓN-EVACUACIÓN

SIMBOLOGIA	DESCRIPCIÓN	NOTAS
	ESCALERA NO PROTEGIDA	
	ESCALERA PROTEGIDA	
	ESCALERA ESPECIALMENTE PROTEGIDA	
	ESCALERA ABIERTA	
	LOCAL RIESGO ALTO	
	LOCAL RIESGO MEDIO	
	LOCAL RIESGO BAJO	
	PUERTA EI	
	ASCENSOR E	
	MURO EI	

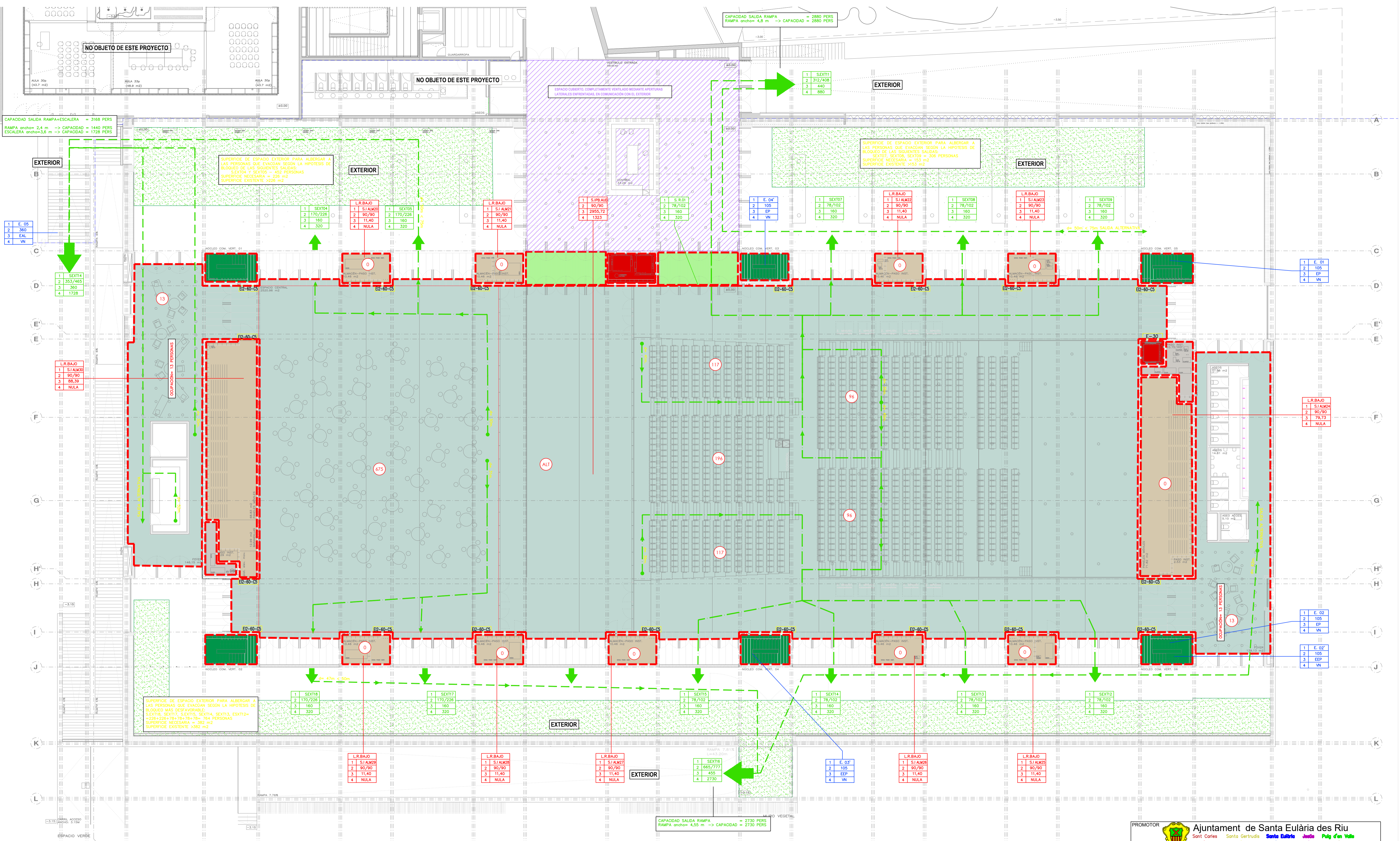
PROMOTOR Ajuntament de Santa Eulària des Riu
Sant Carles, Santa Gertrudis, Santa Eulària, Jorda, Puig d'en Valls

PROYECTO MANZANA 7 - PLAN PARCIAL XARC
FASE II PALACIO DE CONGRESOS DE SANTA EULÀRIA DES RIU
PROYECTO DE ACTIVIDADES: MEDIDAS CORRECTORAS

PLANO
INSTALACION SECTROIZACION-EVACUACION
PLANTA BAJA

ESCALA 1/150
FECHA OCTUBRE 23
NUMERO PLANO SE01

AUTOR ANGELO GUERRERO CASTELLS
DOCTOR POR LA UPC
INGENIERO INDUSTRIAL
FUNCIONARIO DE CARRERA
Carrer de Vença des Coloms, 10 2º 07840 Santa Eulària des Riu
enginyer@santaeulària.com



CUADRO INTERPRETACIÓN PARA SECTORIZACIÓN			
1	S. 01	1	SECTOR DE INCENDIO
2	120/120	2	ESTABILIDAD Y RESISTENCIA AL FUEGO (R-E)
3	52,50	3	SUPERFICIE CONSTRUIDA (m ²)
4	3	4	OCCUPACIÓN MÁXIMA (n° PERSONAS)

CUADRO INTERPRETACIÓN ESCALERAS DE EVACUACIÓN			
1	E. 01	1	IDENTIFICACIÓN ESCALERA
2	120	2	ANCHO ESCALERA (cm.)
3	EP	3	TIPO DE ESCALERA
4	VN	4	TIPO DE VENTILACIÓN

CUADRO INTERPRETACIÓN SALIDAS DE EVACUACIÓN			
1	S. 01	1	IDENTIFICACIÓN SALIDA
2	124/156	2	ASIGNACIÓN PERSONAS POR PROXIMIDAD/ ASIGNACIÓN PERSONAS POR BLOQUEO
3	240	3	ANCHO SALIDA (cm)
4	480	4	CAPACIDAD MÁXIMA (n° PERSONAS)

LEYENDA SECTORIZACIÓN-EVACUACIÓN		
	LINEA SECTOR DE INCENDIO	
	RECORRIDO DE EVACUACIÓN POR ESPACIO INTERIOR Y DISTANCIA	
	RECORRIDO DE EVACUACIÓN POR ESPACIO EXTERIOR Y DISTANCIA	
	OCCUPACIÓN RECINTO	
	IDENTIFICACIÓN SALIDA DE PLANTA	
	IDENTIFICACIÓN SALIDA DE EDIFICIO	
	VENTILACIÓN SOBREPRESIÓN	
	VENTILACIÓN NATURAL	

LEYENDA SECTORIZACIÓN-EVACUACIÓN		
	ESCALERA NO PROTEGIDA	
	ESCALERA PROTEGIDA	
	ESCALERA ESPECIALMENTE PROTEGIDA	
	ESCALERA ABIERTA	
	LOCAL RIESGO ALTO	
	LOCAL RIESGO MEDIO	
	LOCAL RIESGO BAJO	
	PUERTA EI	
	ASCENSOR E	
	MURO EI	

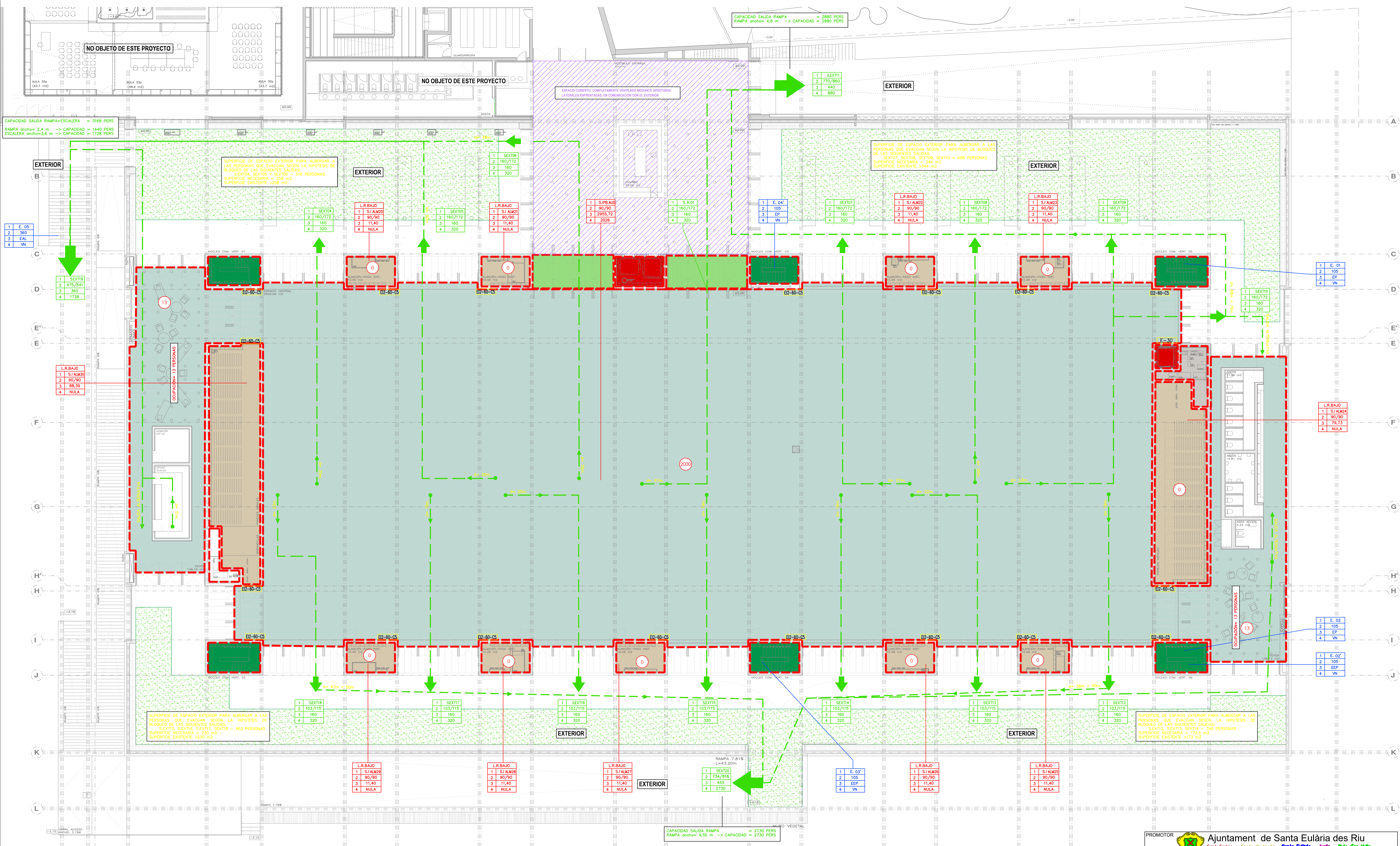
PROMOTOR **Ajuntament de Santa Eulària des Riu**
 Sant Carles Santa Gertrudis Santa Eulària Janda Puig d'en Valls

PROYECTO **FASE II PALACIO DE CONGRESOS DE SANTA EULÀRIA DES RIU**
PROYECTO DE ACTIVIDADES: MEDIDAS CORRECTORAS

PLANO **INSTALACION SECTROIZACION-EVACUACION**
PLANTA ACCESO

ESCALA 1/150
 FECHA OCTUBRE 23
 NÚMERO PLANO SE02a

AUTOR **ANGEL GUERRERO CASTELLS**
 DOCTOR POR LA UPC
 INGENIERO INDUSTRIAL
 FUNCIONARIO DE CARRERA
 Carrer de Venda des Coloms, 10 21 07840 Santa Eulària des Riu
 enginyer@santaeulària.com



CUADRO INTERPRETACIÓN PARA SECTORIZACIÓN			
1	S, 01	1-SECTOR DE INCENDIO	
2	120/120	2-ESTABILIDAD Y RESISTENCIA AL FUEGO (R-E)	
3	52,50	3-SUPERFICIE CONSTRUIDA (m ²)	
4	3	4-OCCUPACIÓN MÁXIMA (n° PERSONAS)	

CUADRO INTERPRETACIÓN ESCALERAS DE EVACUACIÓN			
1	E, 01'	1-IDENTIFICACIÓN ESCALERA	
2	120	2-ANCHO ESCALERA (cm.)	
3	EP	3-TIPO DE ESCALERA	
4	VN	4-TIPO DE VENTILACIÓN	

CUADRO INTERPRETACIÓN SALIDAS DE EVACUACIÓN			
1	S, 01	1-IDENTIFICACIÓN SALIDA	
2	124/156	2-ASIGNACIÓN PERSONAS POR PROXIMIDAD/ ASIGNACIÓN PERSONAS POR BLOQUEO	
3	240	3-ANCHO SALIDA (cm)	
4	480	4-CAPACIDAD MÁXIMA (n° PERSONAS)	

LEYENDA SECTORIZACIÓN-EVACUACIÓN		
	LINEA SECTOR DE INCENDIO	
	RECORRIDO DE EVACUACIÓN POR ESPACIO INTERIOR Y DISTANCIA	
	RECORRIDO DE EVACUACIÓN POR ESPACIO EXTERIOR Y DISTANCIA	
	OCCUPACIÓN RECINTO	
	IDENTIFICACIÓN SALIDA DE PLANTA	
	IDENTIFICACIÓN SALIDA DE EDIFICIO	
	VENTILACIÓN SOBREPRESIÓN	
	VENTILACIÓN NATURAL	

LEYENDA SECTORIZACIÓN-EVACUACIÓN		
	ESCALERA NO PROTEGIDA	
	ESCALERA PROTEGIDA	
	ESCALERA ESPECIALMENTE PROTEGIDA	
	ESCALERA ABIERTA	
	LOCAL RIESGO ALTO	
	LOCAL RIESGO MEDIO	
	LOCAL RIESGO BAJO	
	B2-60-05	PUERTA EI
	E-30	ASCENSOR E
	EI-30	MURO EI

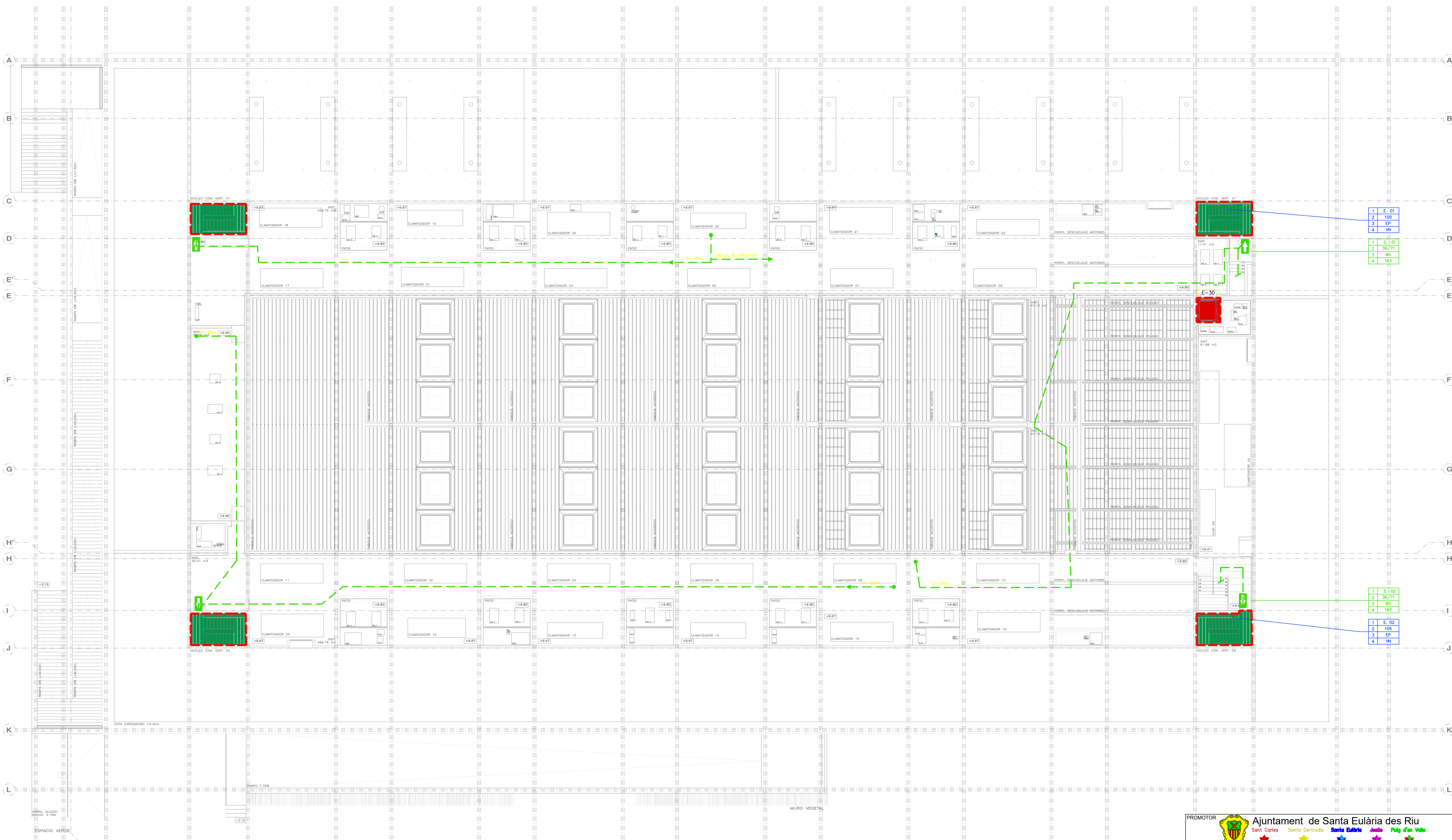
PROMOTOR **Ajuntament de Santa Eulària des Riu**
 Sant Carles Santa Gertrudis Santa Eulària Janda Puig d'en Valls

PROYECTO MANZANA 7 - PLAN PARCIAL XARC
FASE II PALACIO DE CONGRESOS DE SANTA EULÀRIA DES RIU
PROYECTO DE ACTIVIDADES: MEDIDAS CORRECTORAS

PLANO **INSTALACION SECTROIZACION-EVACUACION**
PLANTA ACCESO

ESCALA 1/150
 FECHA OCTUBRE 23
 NÚMERO PLANO **SE02b**

AUTOR **ANGEL GUERRERO CASTELLS**
 DOCTOR POR LA UPC
 INGENIERO INDUSTRIAL
 FUNCIONARIO DE CARRERA
 Carrer de Vença des Coloms, 10 2º 07840 Santa Eulària des Riu
 enginyer@santaeulària.com



1	E_01
2	105
3	EP
4	VN

1	S_1.01
2	36/71
3	80
4	160

1	S_1.02
2	36/71
3	80
4	160

1	E_02
2	105
3	EP
4	VN

CUADRO INTERPRETACIÓN PARA SECTORIZACIÓN	
1	S_01
2	120/120
3	52,50
4	3

CUADRO INTERPRETACIÓN ESCALERAS DE EVACUACIÓN	
1	E_01
2	120
3	EP
4	VN

CUADRO INTERPRETACIÓN SALIDAS DE EVACUACIÓN	
1	S_01
2	124/156
3	240
4	480

LEYENDA SECTORIZACIÓN-EVACUACIÓN		
SIMBOLOGÍA	DESCRIPCIÓN	NOTAS
	LINEA SECTOR DE INCENDIO	
	RECORRIDO DE EVACUACIÓN POR ESPACIO INTERIOR Y DISTANCIA	
	RECORRIDO DE EVACUACIÓN POR ESPACIO EXTERIOR Y DISTANCIA	
	OCCUPACIÓN RECINTO	
	IDENTIFICACIÓN SALIDA DE PLANTA	
	IDENTIFICACIÓN SALIDA DE EDIFICIO	
	VENTILACIÓN SOBREPRESIÓN	
	VENTILACIÓN NATURAL	

LEYENDA SECTORIZACIÓN-EVACUACIÓN		
SIMBOLOGÍA	DESCRIPCIÓN	NOTAS
	ESCALERA NO PROTEGIDA	
	ESCALERA PROTEGIDA	
	ESCALERA ESPECIALMENTE PROTEGIDA	
	ESCALERA ABIERTA	
	LOCAL RIESGO ALTO	
	LOCAL RIESGO MEDIO	
	LOCAL RIESGO BAJO	
	PUERTA EI	
	ASCENSOR E	
	MURO EI	

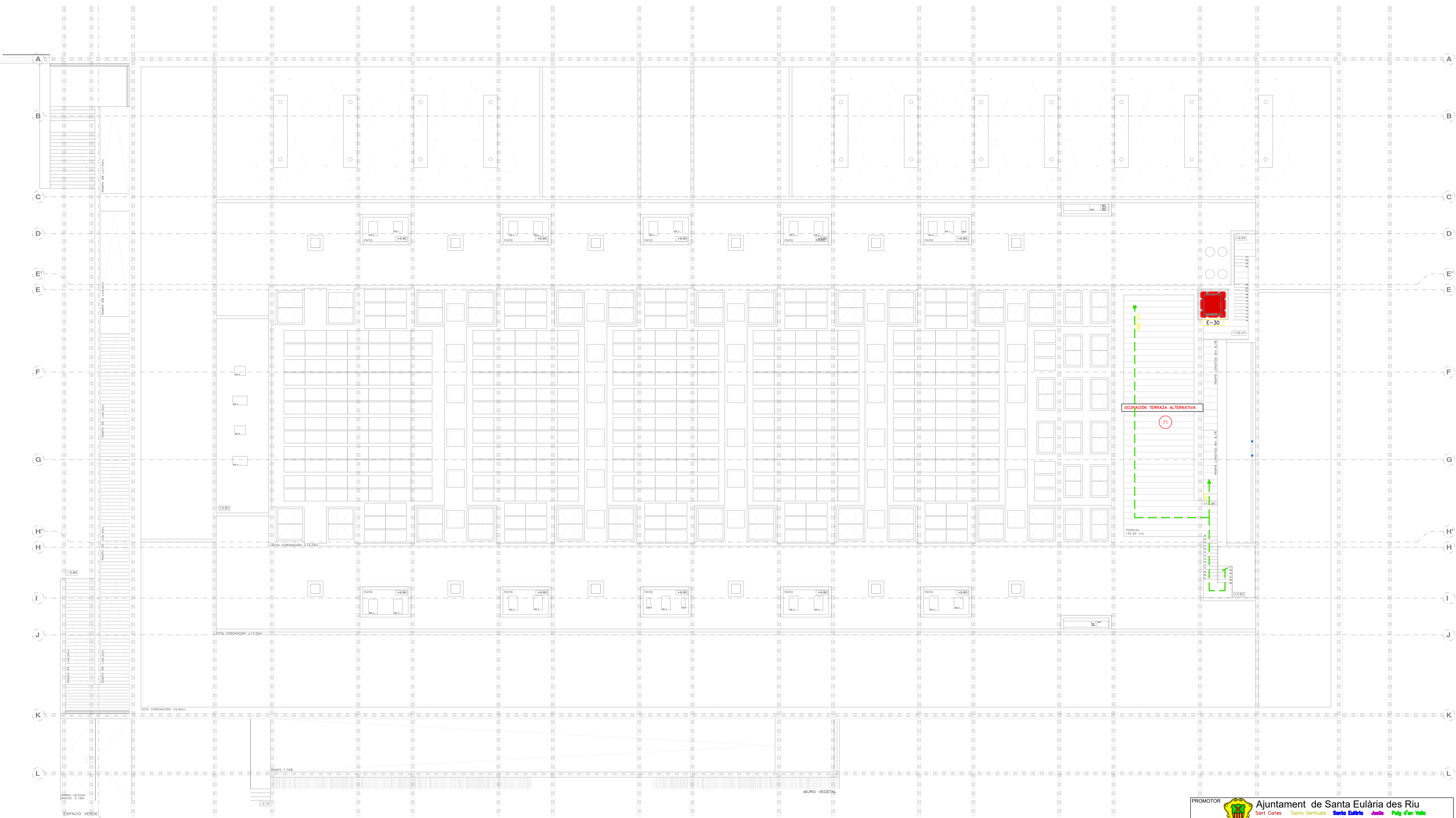
PROMOTOR Ajuntament de Santa Eulària des Riu
Sant Carles Santa Gertrudis Santa Eulària Janda Puig d'en Vall

PROYECTO MANZANA 7 - PLAN PARCIAL XARC
FASE II PALACIO DE CONGRESOS DE SANTA EULÀRIA DES RIU
PROYECTO DE ACTIVIDADES: **MEDIDAS CORRECTORAS**

PLANO
INSTALACION SECTROIZACION-EVACUACION
ENTREPLANTA CUBIERTA

ESCALA 1/150
FECHA OCTUBRE 23
NÚMERO PLANO **SE03**

AUTOR
ANGEL GUERRERO CASTELLS
DOCTOR POR LA UPC
INGENIERO INDUSTRIAL
FUNCIONARIO DE CARRERA
Carrer de Vanda des Coloms, 10 21 07840 Santa Eulària des Riu
enginyer@santaeularia.com



CUADRO INTERPRETACIÓN PARA SECTORIZACIÓN

1	S. 01	1-SECTOR DE INCENDIO
2	120/120	2-ESTABILIDAD Y RESISTENCIA AL FUEGO (R-EI)
3	52,50	3-SUPERFICIE CONSTRUIDA (m ²)
4	3	4-OCCUPACIÓN MÁXIMA (n° PERSONAS)

CUADRO INTERPRETACIÓN ESCALERAS DE EVACUACIÓN

1	E. 01	1-IDENTIFICACIÓN ESCALERA
2	120	2-ANCHO ESCALERA (cm.)
3	EP	3-TIPO DE ESCALERA
4	LN	4-TIPO DE VENTILACIÓN

CUADRO INTERPRETACIÓN SALIDAS DE EVACUACIÓN

1	S. 01	1-IDENTIFICACIÓN SALIDA
2	124/156	2-ASIGNACIÓN PERSONAS POR PROXIMIDAD/ ASIGNACIÓN PERSONAS POR BLOQUEO
3	240	3-ANCHO SALIDA (cm)
4	480	4-CAPACIDAD MÁXIMA (n° PERSONAS)

LEYENDA SECTORIZACIÓN-EVACUACIÓN

SIMBOLOGÍA	DESCRIPCIÓN	NOTAS
	LINEA SECTOR DE INCENDIO	
	RECORRIDO DE EVACUACIÓN POR ESPACIO INTERIOR Y DISTANCIA	
	RECORRIDO DE EVACUACIÓN POR ESPACIO EXTERIOR Y DISTANCIA	
	OCCUPACIÓN RECINTO	
	IDENTIFICACIÓN SALIDA DE PLANTA	
	IDENTIFICACIÓN SALIDA DE EDIFICIO	
	VENTILACIÓN SOBREPRESIÓN	
	VENTILACIÓN NATURAL	

LEYENDA SECTORIZACIÓN-EVACUACIÓN

SIMBOLOGÍA	DESCRIPCIÓN	NOTAS
	ESCALERA NO PROTEGIDA	
	ESCALERA PROTEGIDA	
	ESCALERA ESPECIALMENTE PROTEGIDA	
	ESCALERA ABIERTA	
	LOCAL RIESGO ALTO	
	LOCAL RIESGO MEDIO	
	LOCAL RIESGO BAJO	
	PUERTA EI	
	ASCENSOR E	
	MURO EI	

PROMOTOR **Ajuntament de Santa Eulària des Riu**
 Sant Carles Santa Gertrudis Santa Eulària Janda Puig d'en Vall

PROYECTO MANZANA 7 - PLAN PARCIAL XARC
FASE II PALACIO DE CONGRESOS DE SANTA EULÀRIA DES RIU
 PROYECTO DE ACTIVIDADES: **MEDIDAS CORRECTORAS**

PLANO
INSTALACION SECTORIZACION-EVACUACION CUBIERTA

ESCALA 1/150
 FECHA OCTUBRE 23
 NÚMERO PLANO **SE04**

AUTOR **ANGEL GUERRERO CASTELLS**
 DOCTOR POR LA UPC
 INGENIERO INDUSTRIAL
 FUNCIONARIO DE CARRERA
 Carrer de Vanda des Coloms, 10 21 07840 Santa Eulària des Riu
 enguerrero@santaeulària.com